

支援室サポーター通信

2022年度の活動報告



支援室サポーターは、困りごとについて学生同士で助け合う取り組みを行っています。大学生活で困り感をもっている学生の相談にのったり、快適な大学生活を送れるように学内を調査したりしています。それでは、2022年度の活動内容について紹介します。

視覚障害理解研修と支援

研修会では、宮城県立視覚支援学校の中澤由美子先生を講師に迎え、視覚障害体験をしながら、どのようにすればその大変さを軽減できるかを考え学びました。実際の支援として、視覚障害学生の情報保障（授業の資料印刷およびデータ化）を行っています。



ランチ会

視覚障害学生のサポートをしつつみんなで昼食をとりました。

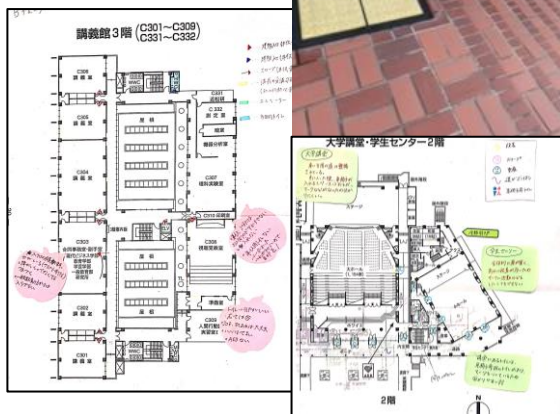
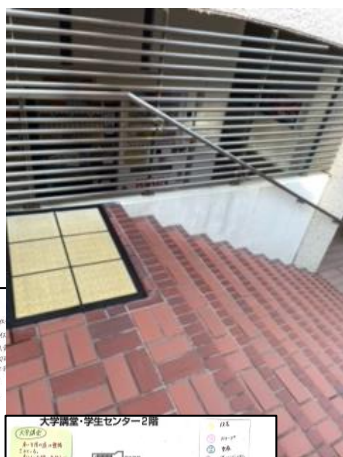


車いすミニ体験も！



バリアフリーマップ作成

車いすの人でも移動しやすいルート进行调查しました。現在は学内のバリアフリー状況について写真を集め状況把握しています。



2022年度は、学部1年生から4年生まで22名で活動しました。

みんな自分の予定に合わせてながら、興味がある内容のものを選んで参加しています。サポートスキルアップの他、学内でできる気軽なボランティア活動でもあります。

現在新規メンバー募集中です!! 全学科・全学年大歓迎!!

学生相談・特別支援センター 特別支援室（松田）

問合せ先

TEL:022-277-6276 Email: shien@mgu.ac.jp ⇒⇒⇒

