

～ 特別支援室だよ！～

発達障害ってなに？(2)

AD/HD (Attention Deficit / Hyperactivity Disorder : 注意欠如・多動性障害)
の基本的な特徴を知りたい

1. 不注意

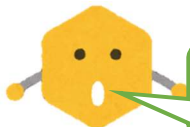
- 忘れ物が多い、片付けるのが苦手
- 約束した予定をよく忘れてしまう
- 段取りを立てても実行するのが苦手

2. 衝動性

- 欲しいと思ったら買わずにいられない
- 相手が話しているところに、割り込んでしまう
- ついつい余計なことをしてしまう

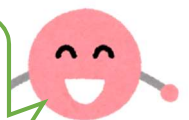
3. 多動性

- 黙って待っていることが苦手
- 話を聞いているときに、体のどこかが常に動いている
- 次々と頭の中に浮かびあがって考えがまとまらない



発達障害はスペクトラムとして考えるってどういうこと？

スペクトラムとは、連続体、つながりのある分布という意味です。
発達障害の有無を0か1といった分け方をせず、色の変化のように薄い色から濃い色といった境目が曖昧で連続したものとして捉えて考えます。



例えば、不注意をスペクトラムで考えてみると…

