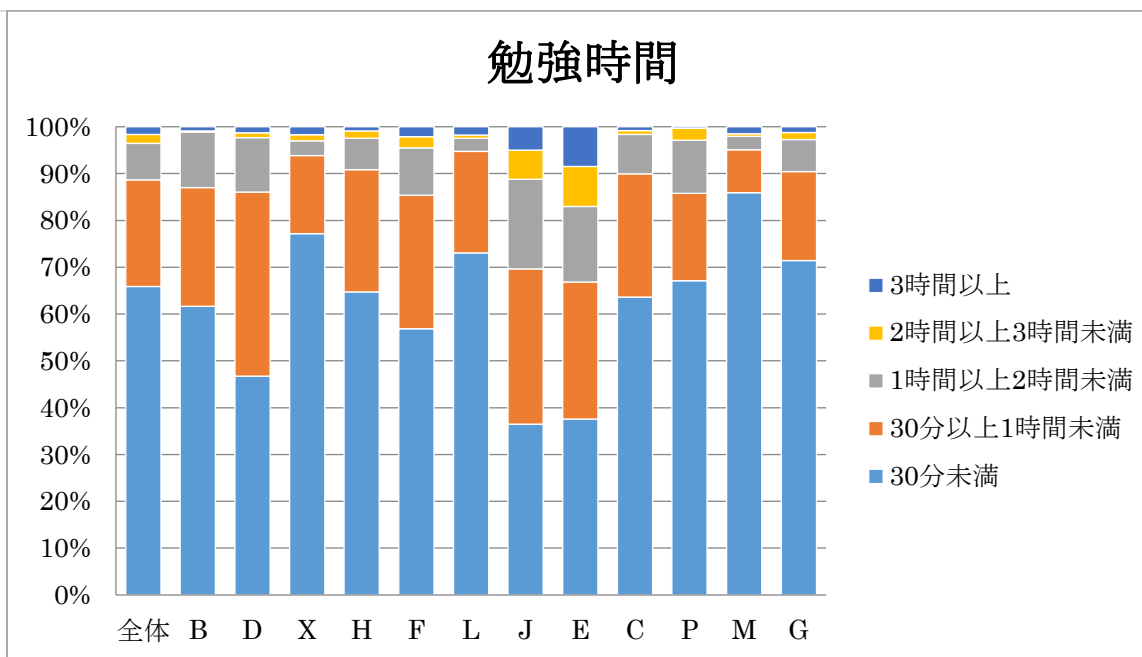
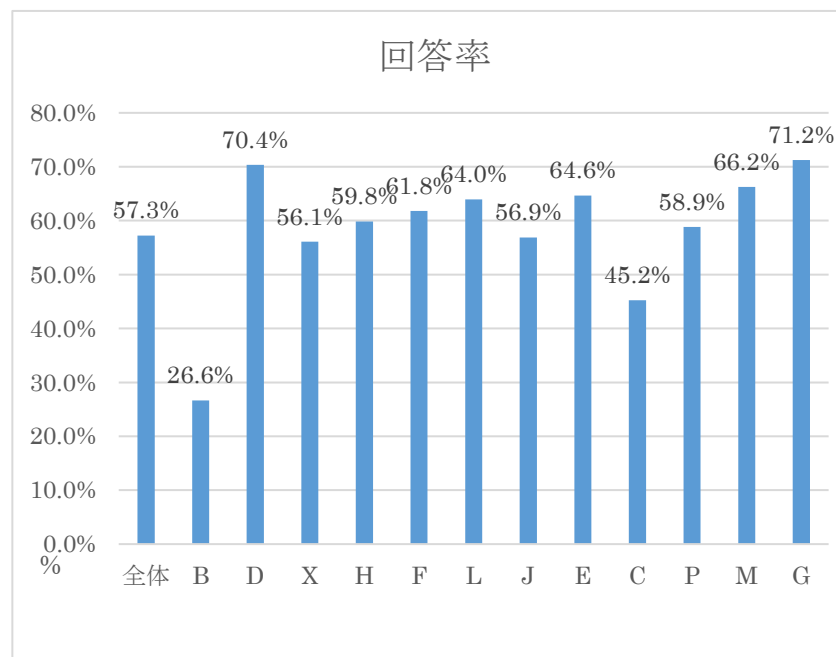
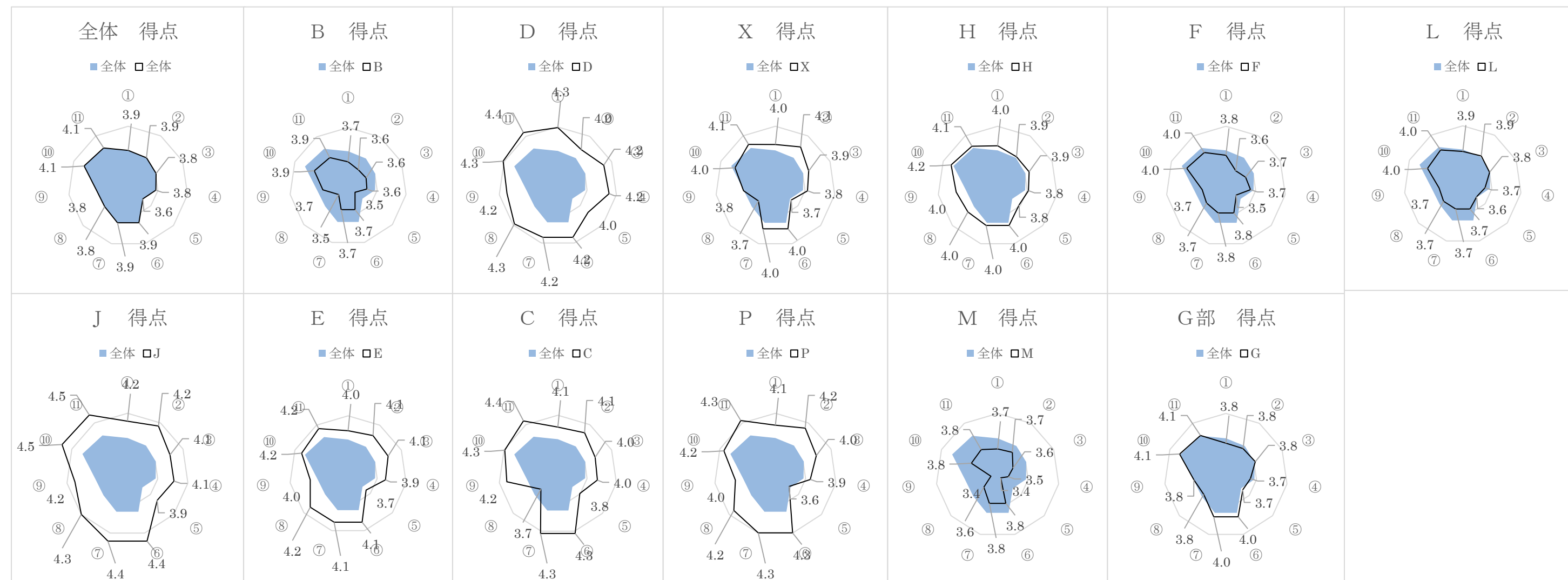


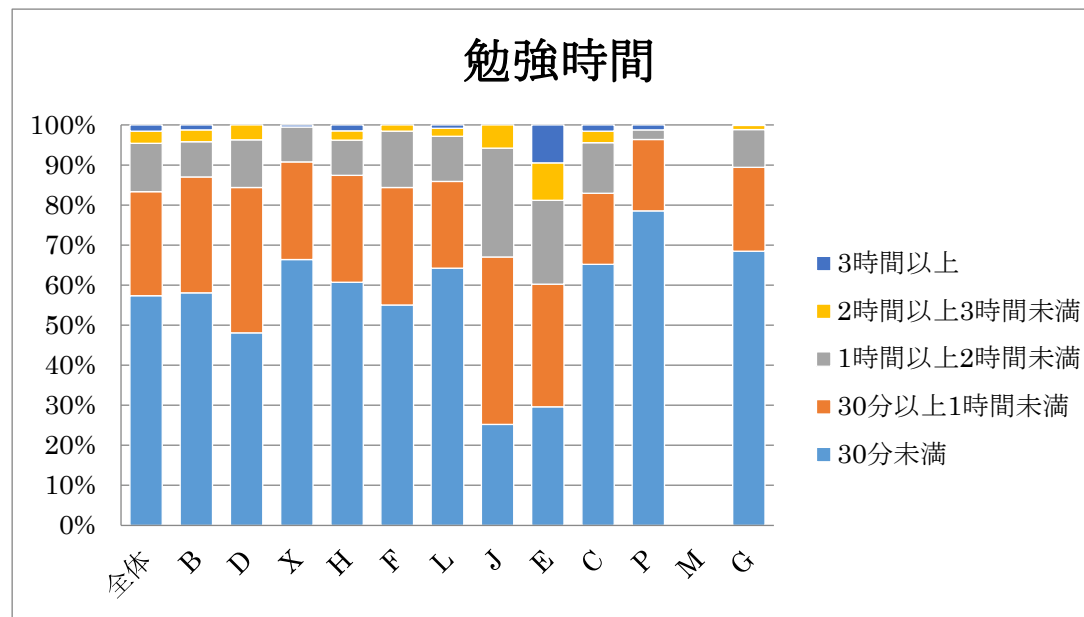
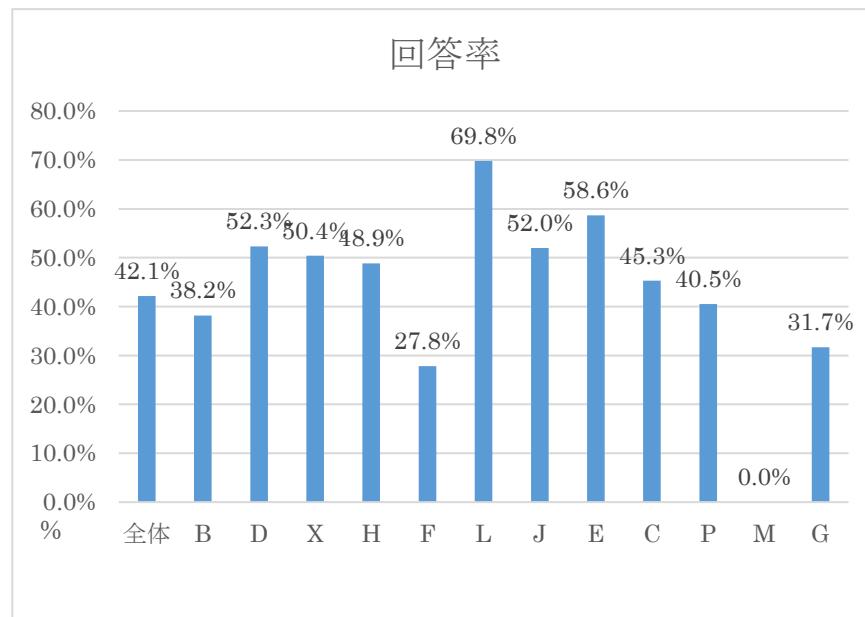
2018 年度前期実施分の個別授業評価データについて、担当教員の所属学科別に得点（小数点以下 2 位で四捨五入）の平均値を算出しました。センター等に所属の先生は、便宜上一般教育部に含めています。



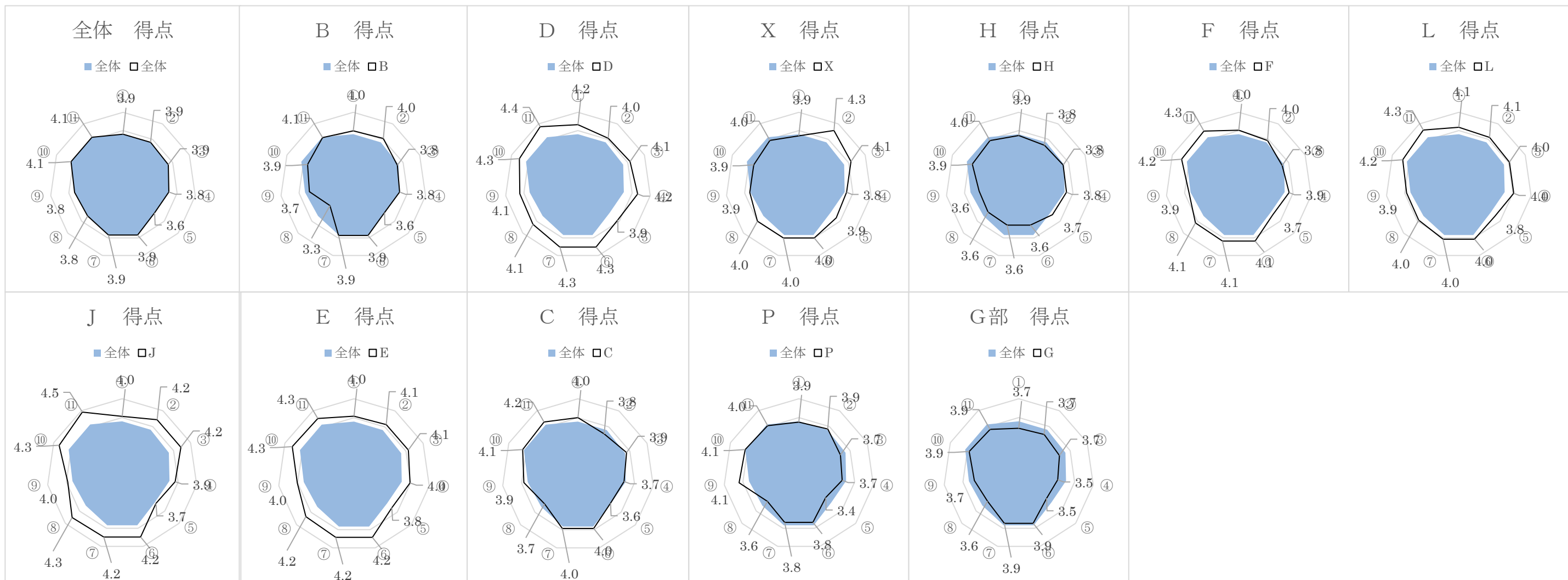
- ①この授業を意欲的に受講できたか
- ②内容を理解できたか
- ③考え方、能力、知識、技術などが向上したか
- ④自ら学ぶ意欲が湧いたか
- ⑤自ら進んで課題を発見し、探究する力が身についたか
- ⑥教員に熱意が感じられたか
- ⑦教え方（教授法）はわかりやすかったか
- ⑧教員の一方的な授業ではなく、コミュニケーションがとられていたか
- ⑨板書や配布物、掲示資料は読みやすかったか
- ⑩教員は教室内の勉学の環境を良好に保つよう、配慮していたか
- ⑪総合的に判断すると、この授業は良い授業だった



2018 年度後期実施分の個別授業評価データについて、担当教員の所属学科別に得点（小数点以下 2 位で四捨五入）の平均値を算出しました。センター等に所属の先生は、便宜上一般教員部に含めています。



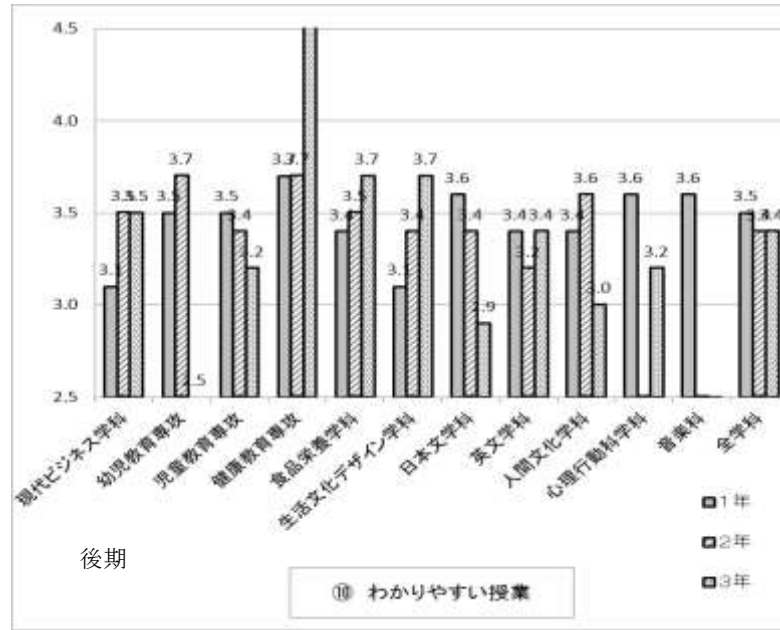
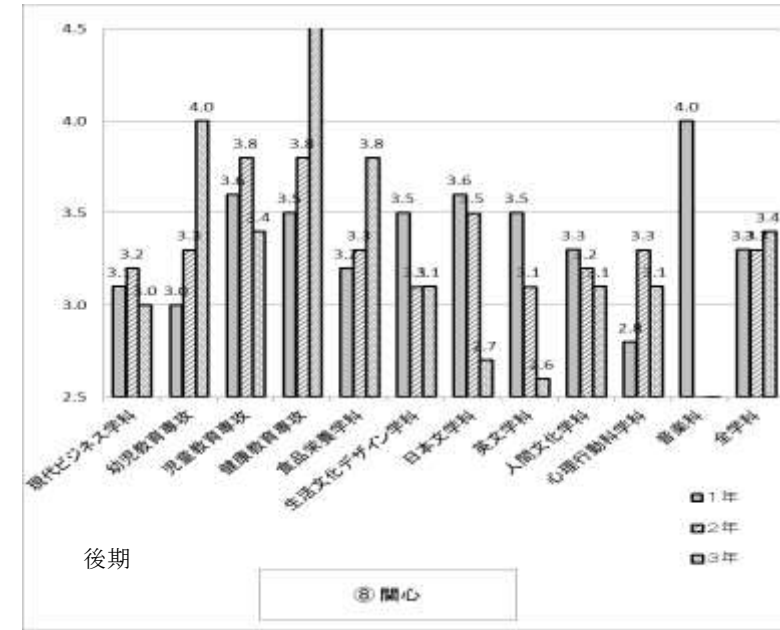
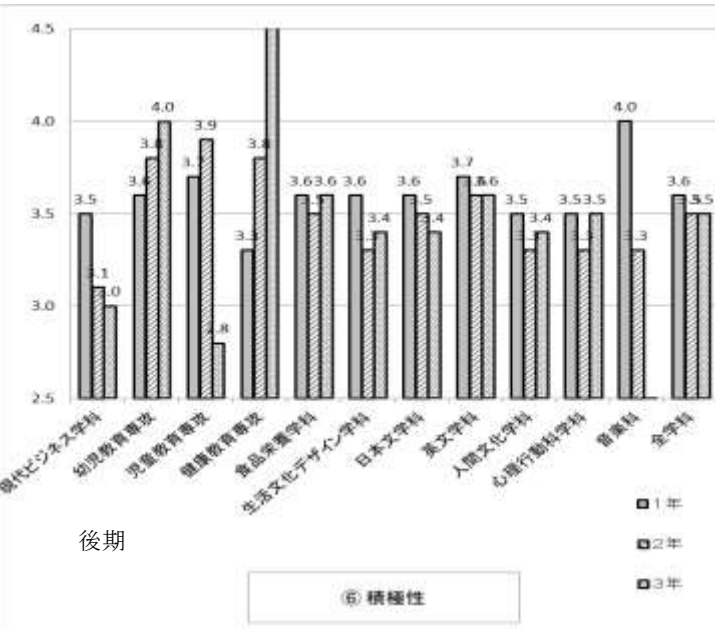
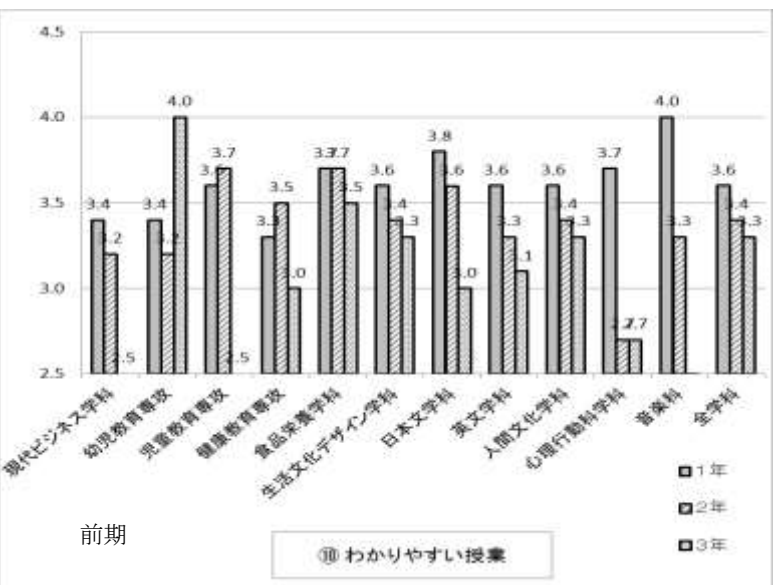
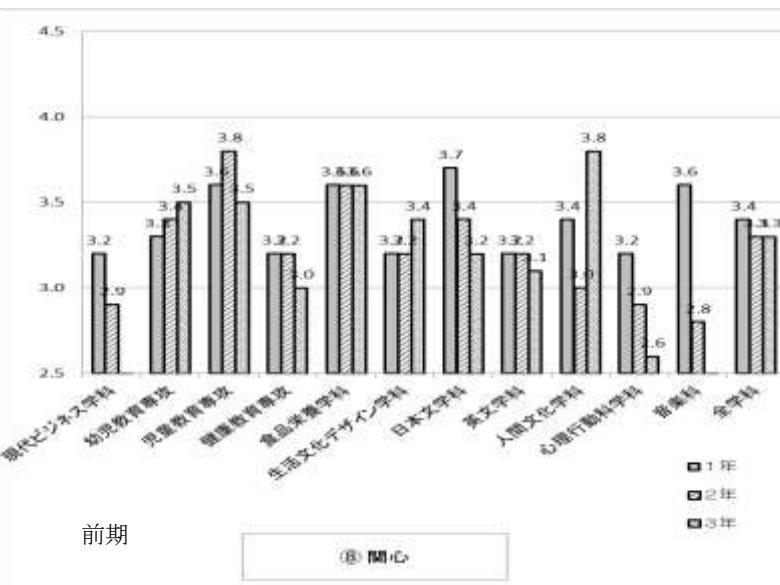
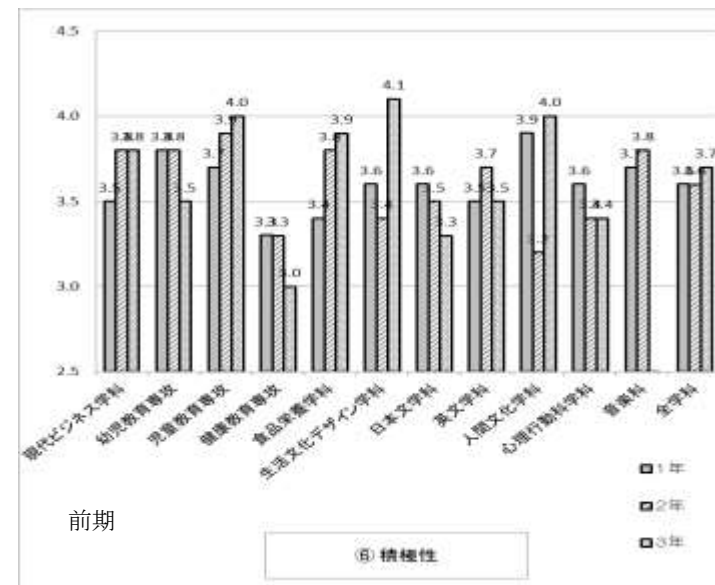
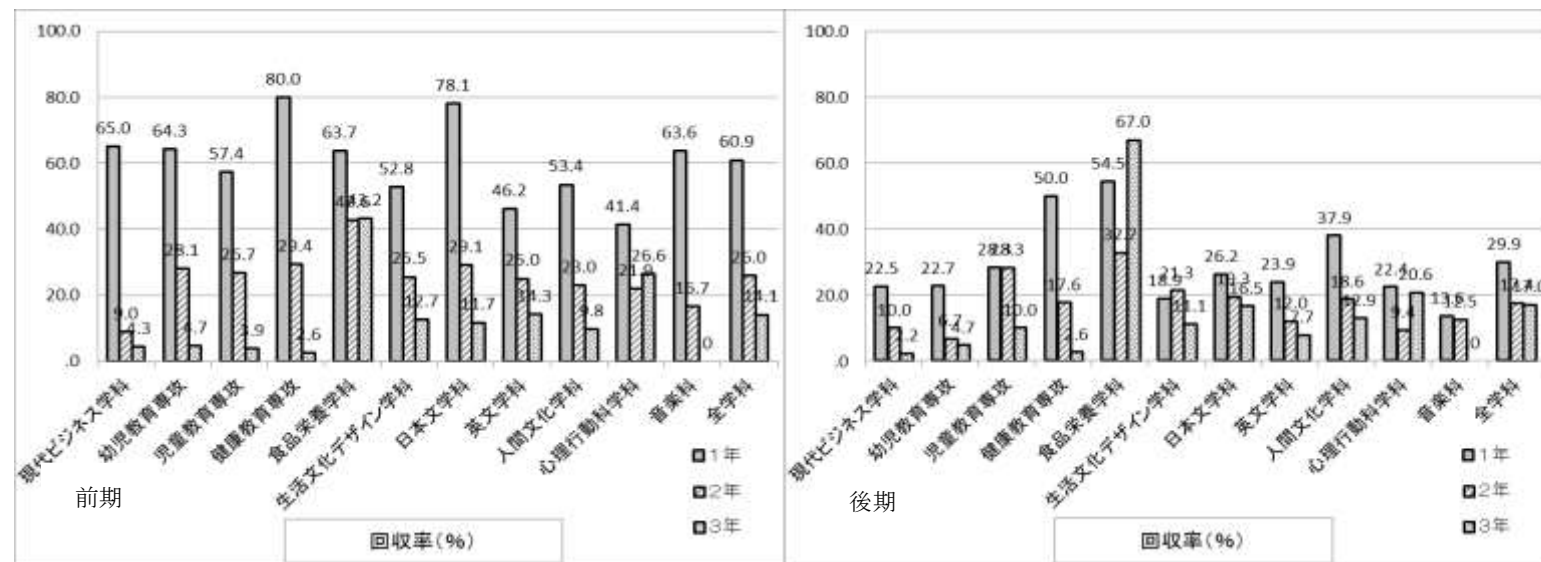
- ①この授業を意欲的に受講できたか
- ②内容を理解できたか
- ③シラバスの到達目標に照らして、考え方、能力、知識、技術などが向上したか
- ④自ら学ぶ意欲が湧いたか
- ⑤自ら進んで課題を発見し、探究する力が身についたか
- ⑥教員に熱意が感じられたか
- ⑦教え方（教授法）はわかりやすかったか
- ⑧教員の一方的な授業ではなく、コミュニケーションがとられていたか
- ⑨板書や配布物、掲示資料は読みやすかったか
- ⑩教員は教室内の勉学の環境を良好に保つよう、配慮していたか
- ⑪総合的に判断すると、この授業は良い授業だった

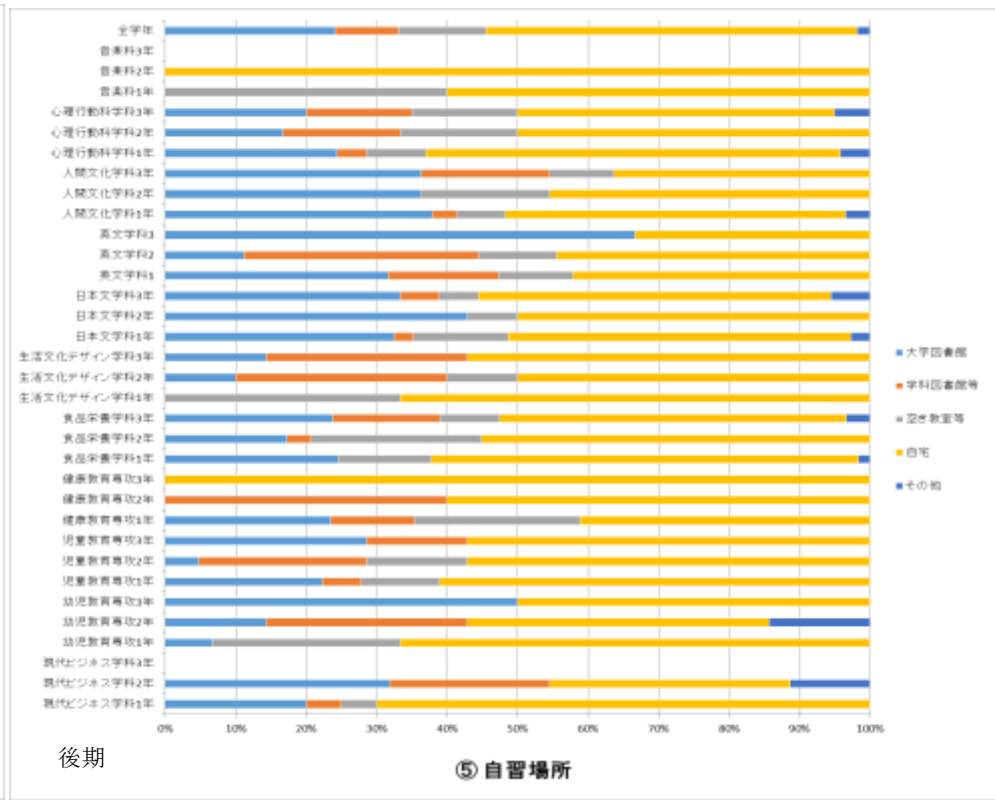
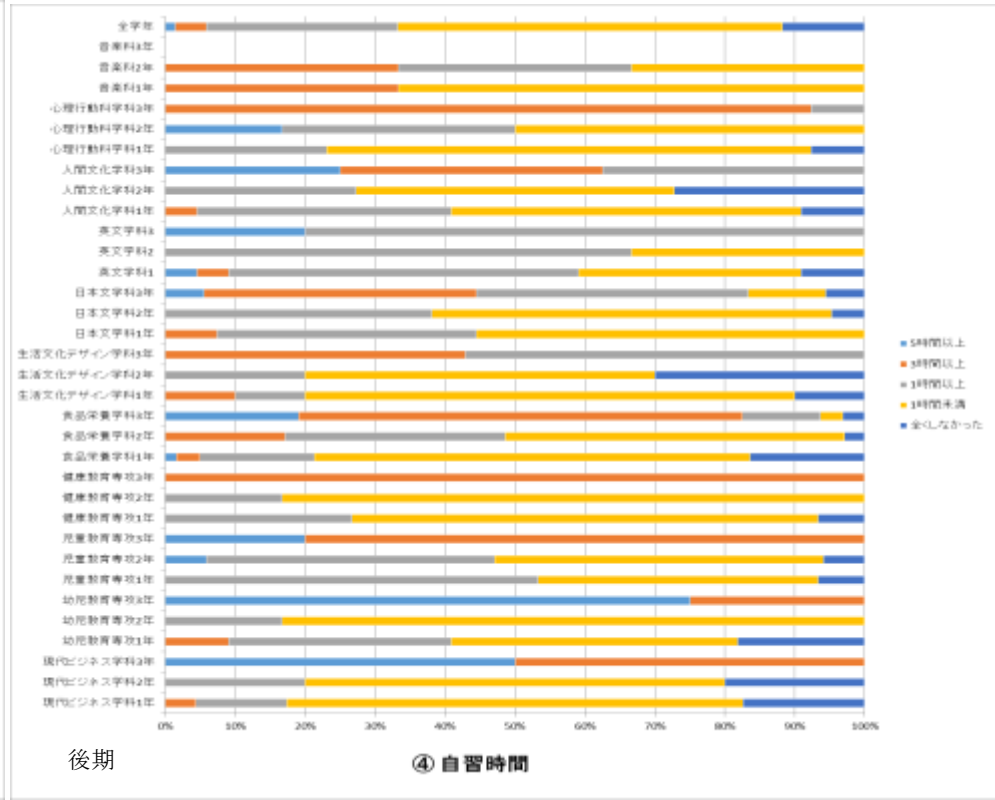
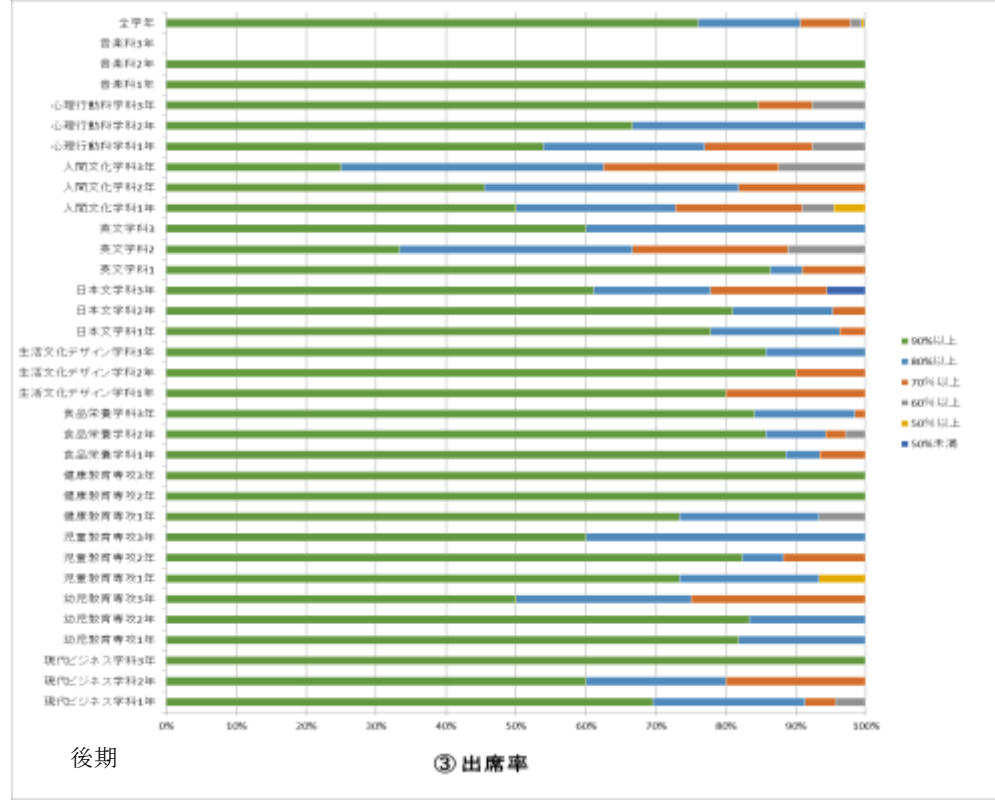
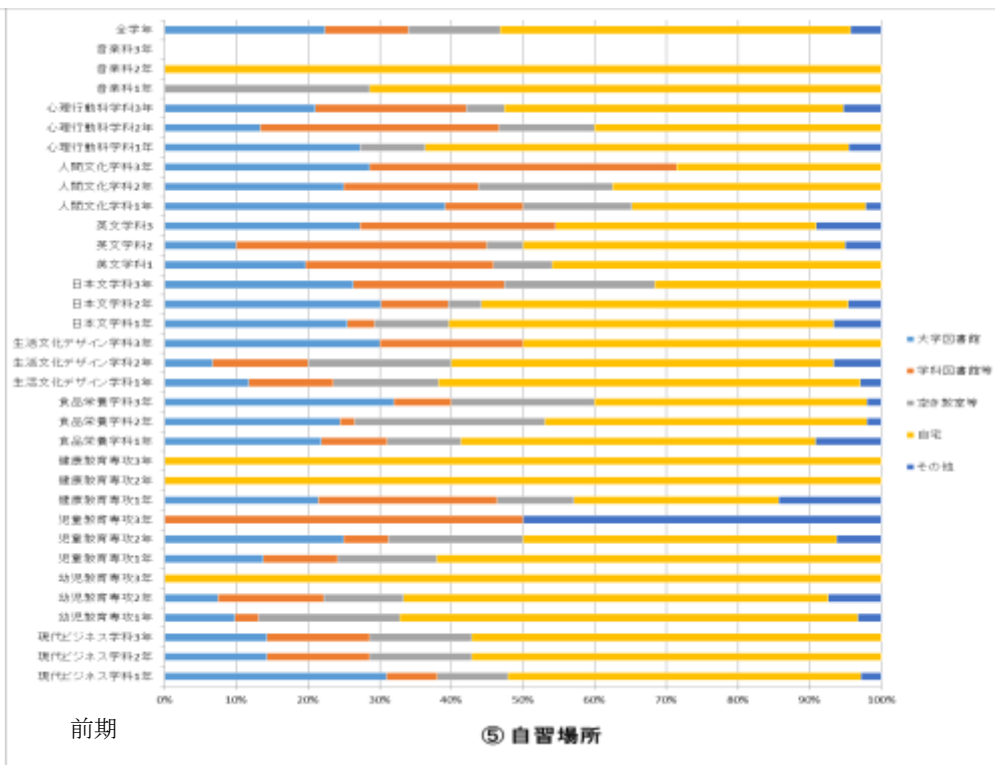
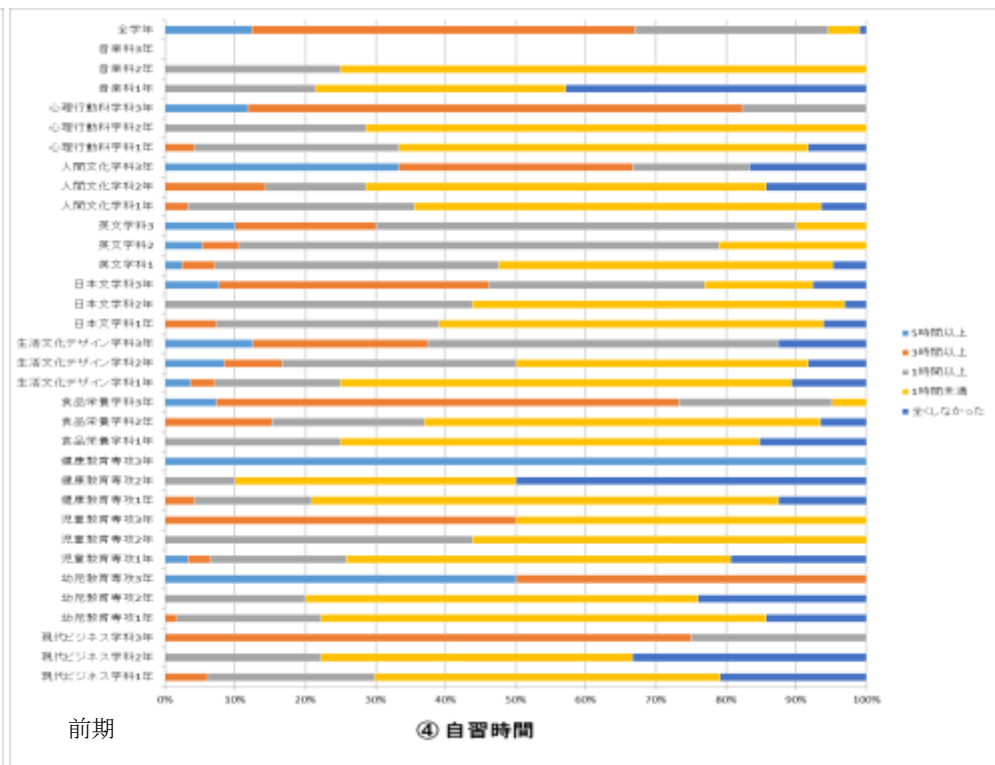
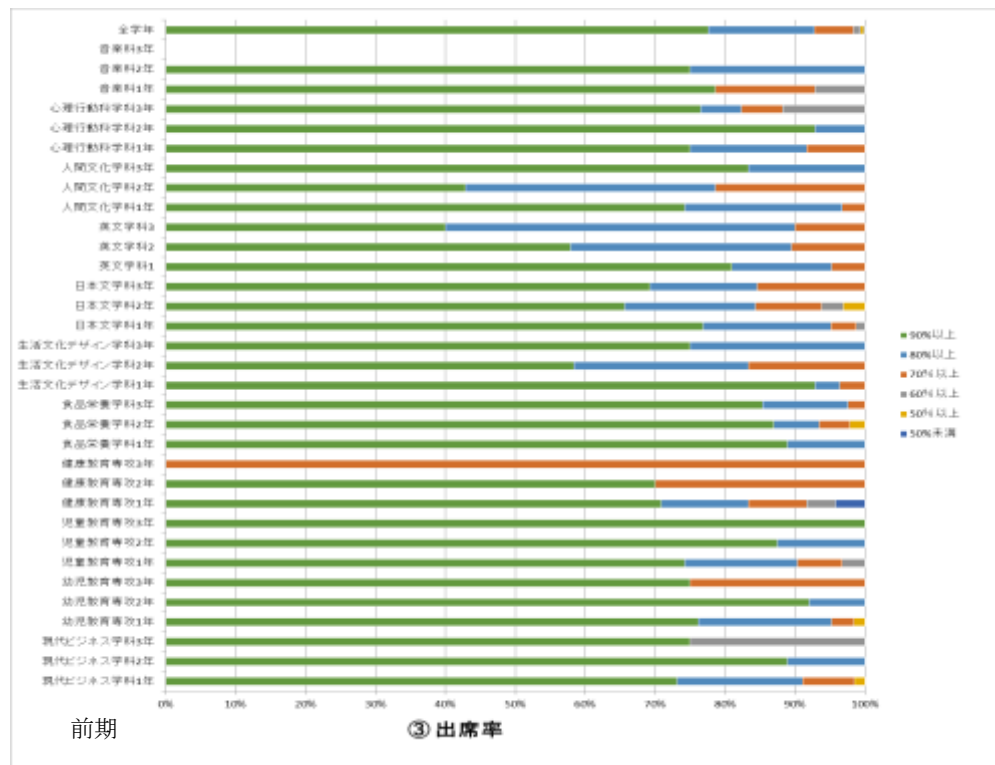


2018 年度学修実態調査結果

2018 年度実施分（前期・後期）の学修実態調査データについて、学科・学年別に得点（小数点以下 2 位で四捨五入）の平均値をそれぞれ算出しました。

- ① 所属学科
- ② 学年
- ③ 今期中の授業へのあなたの出席率はどの程度でしたか（放棄した授業は除きます）。
- ④ 今期中の授業について、あなたが 1 回の授業あたりに自習（予習・復習等）にかけた時間は平均どのくらいでしたか。
- ⑤ ④で「全くしなかった」と回答した方以外で、自習（予習・復習等）は主にどこでしていましたか。（2 つまで選択可）
- ⑥ あなたはこの半期間、授業全体に対してどのように取り組みましたか。
- ⑦ ⑥で回答した具体的な理由を 50 字程度で入力してください。
- ⑧ この半期間に興味や関心が持てた授業はどのくらいありましたか。
- ⑨ ⑧で回答した具体的な理由を 50 字程度で入力してください。
- ⑩ この半期間、わかりやすい授業は多かったですか。
- ⑪ ⑩で回答した具体的な理由を 50 字程度で入力してください。





その他自習場所

前期： ・ロビー・市立図書館・電車の中・バスの中・ロビー・移動時間・スターバックス・市立図書館・スターバックス・プラント
 ・バスの中・部室・所属するサークルの部室・カフェ・スターバックスなどのカフェ、市民図書館 ・通学電車の中・空きコマ・電車・ブリックハウス|・食堂 ・多賀城の図書館 ・飲食店 ・始まる前に各講義室で ・実習館前の机やいすが置いてある場所・宮城県図書館・自習室 ・カフェなど ・ブリックハウス・カフェ ・通学中の電車の中の電車、食堂 電車・食堂・通学中の電車やバスの中・カフェ・バスでの移動中・食堂

後期： ・カフェ、電車 ・電車内・地元の図書館・登下校時の交通機関内・カフェ・部室・カフェ・サークルの部室・食堂