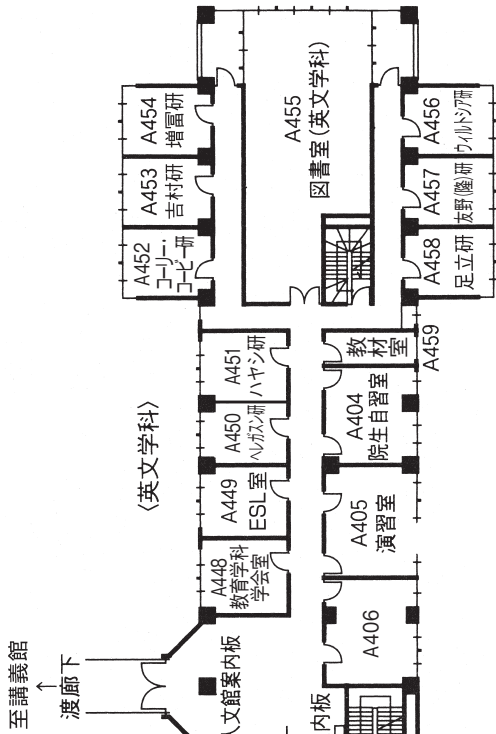

校舎配置図

人文館 3階	200
人文館 4階	201
人文館 5階	201
実習館 1階・本館 1階	202
実習館 2階・本館 2階	203
人文館 2階	203
同窓会館 2階	203
講義館 1階	204
講義館 2階	204
講義館 3階	205
講義館 4階	205
講義館 5階	206
講義館 6階	206
第二講義館 1階・2階	207
第二講義館 3階・4階	208
家政館 1階・2階・3階	209
家政館 4階・屋上	210
第二家政館 1階・2階・3階	211
音楽館 1階	212
音楽館 2階	213
音楽館 3階	213
大学図書館	214
大学講堂・学生センター	215・216
礼拝堂	217
体育館	218

人文館 4階 (A401~A406)



至講義館
渡廊下

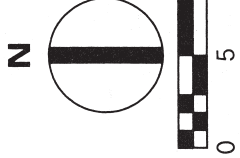
(英文学科)

(人間文化学科)
(心理行動科学科)

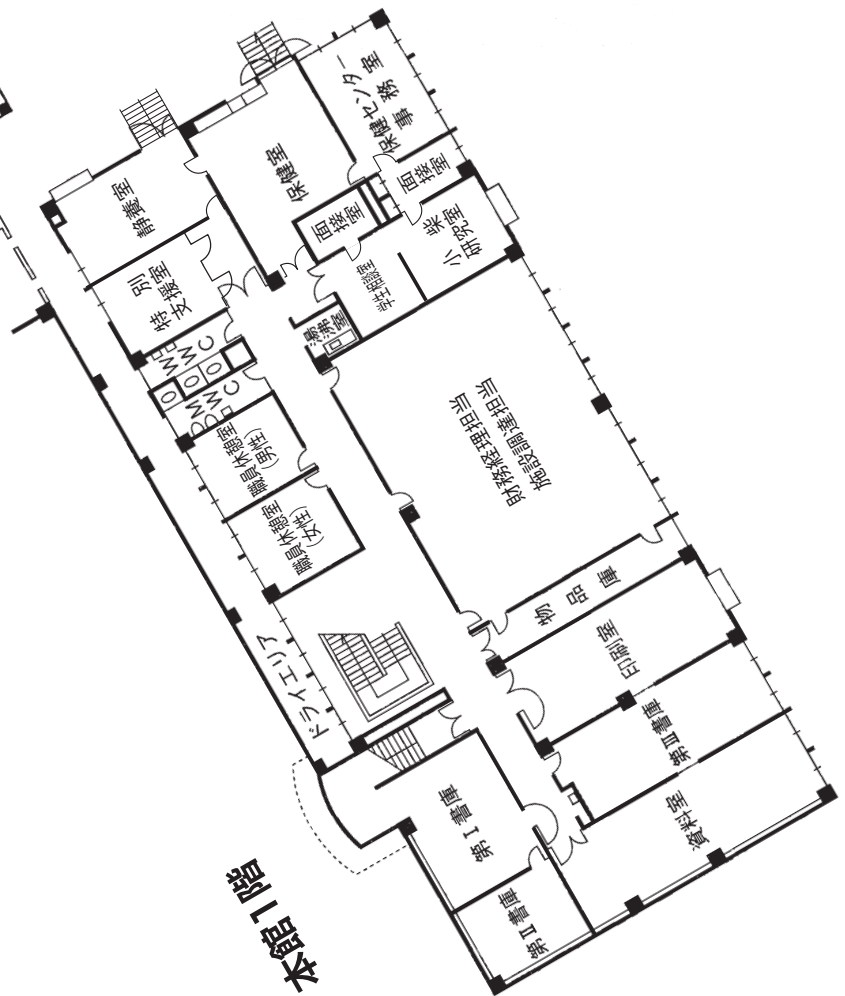
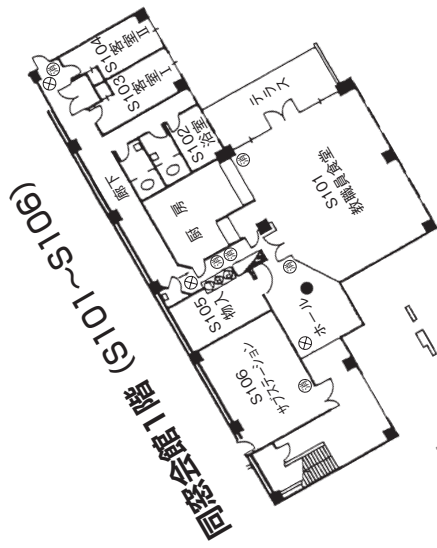
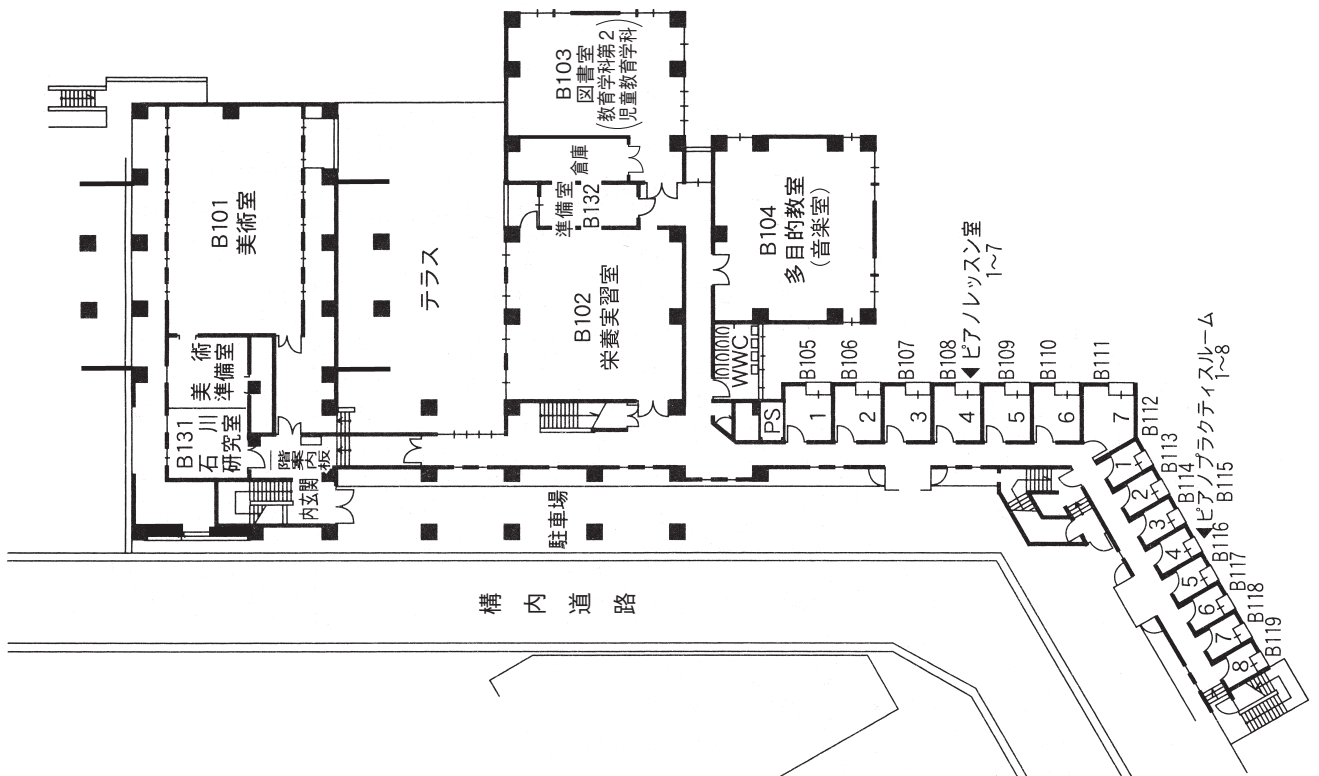
人文館 5階 (A501~A504)



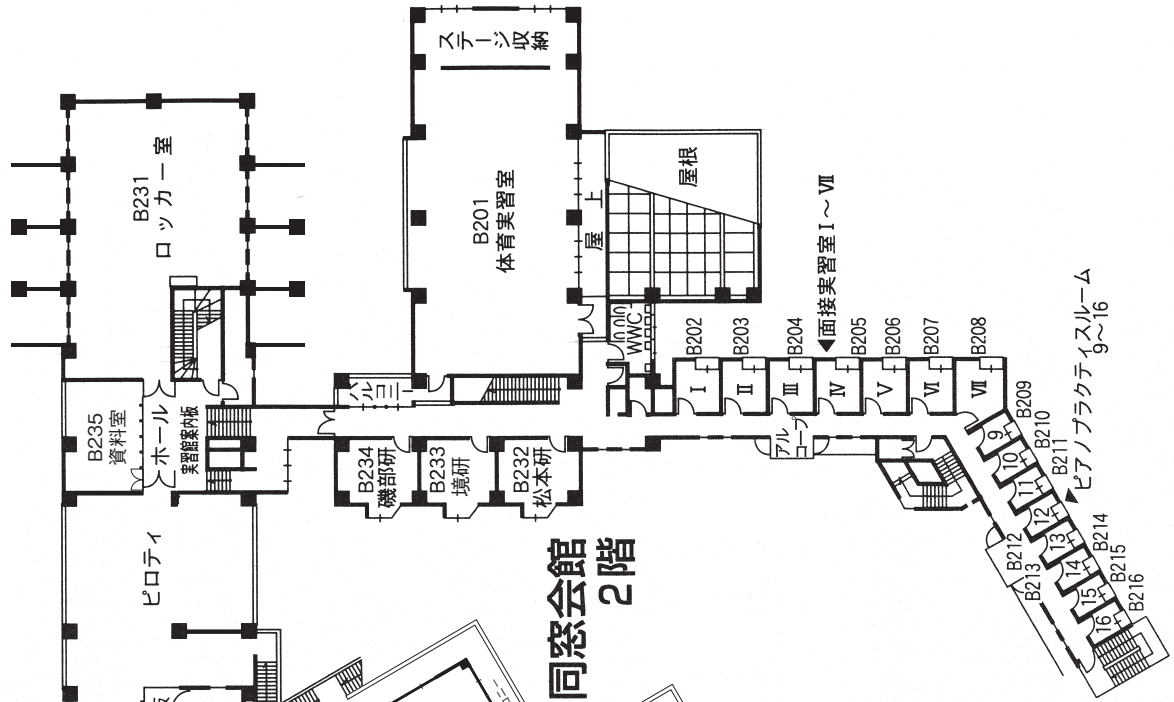
人文館 5階 (A501~A504)



実習館1階 (B101~B119)

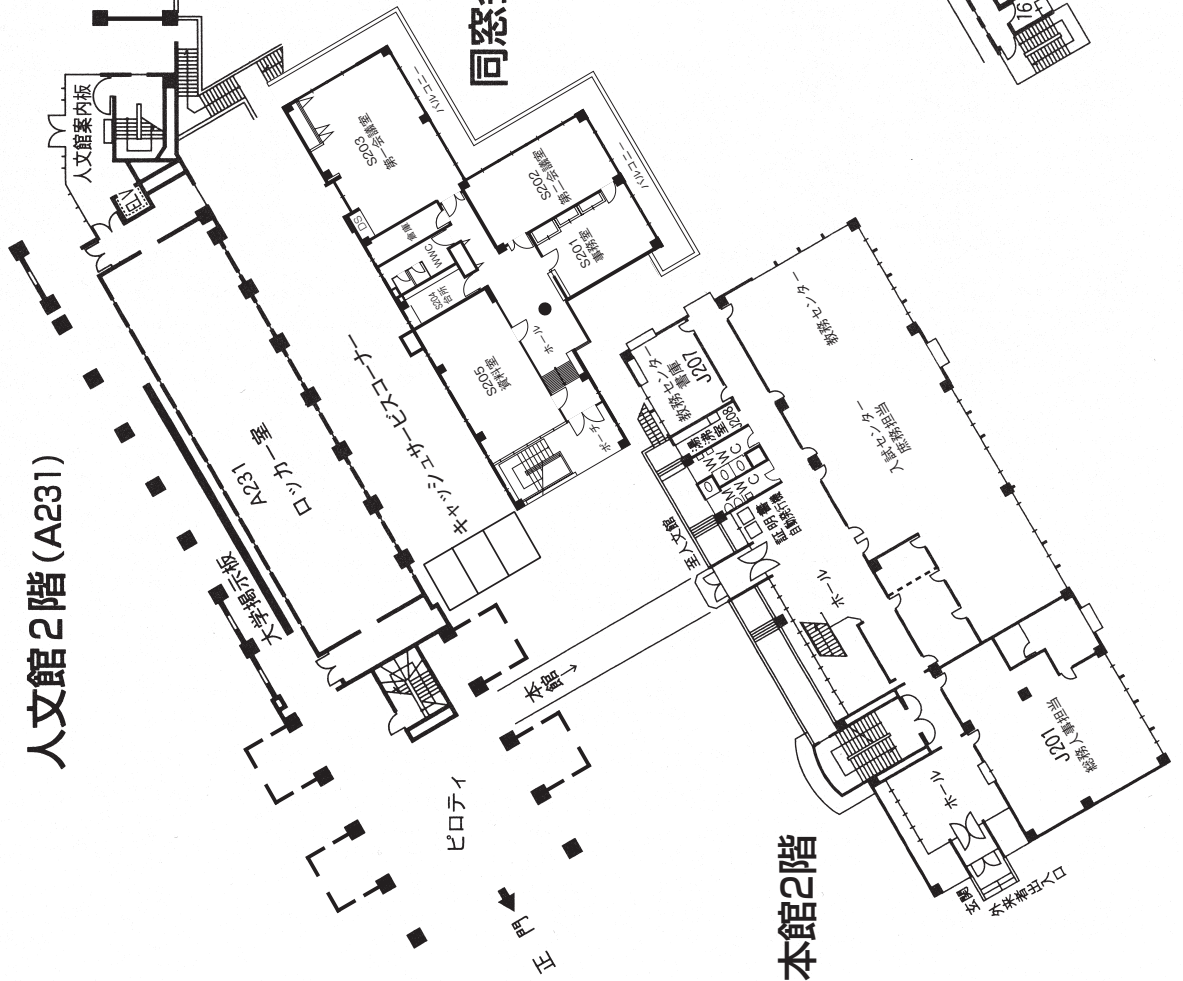


実習館 2階 (B201~B216)
 (B231~B239)



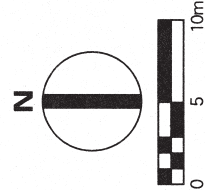
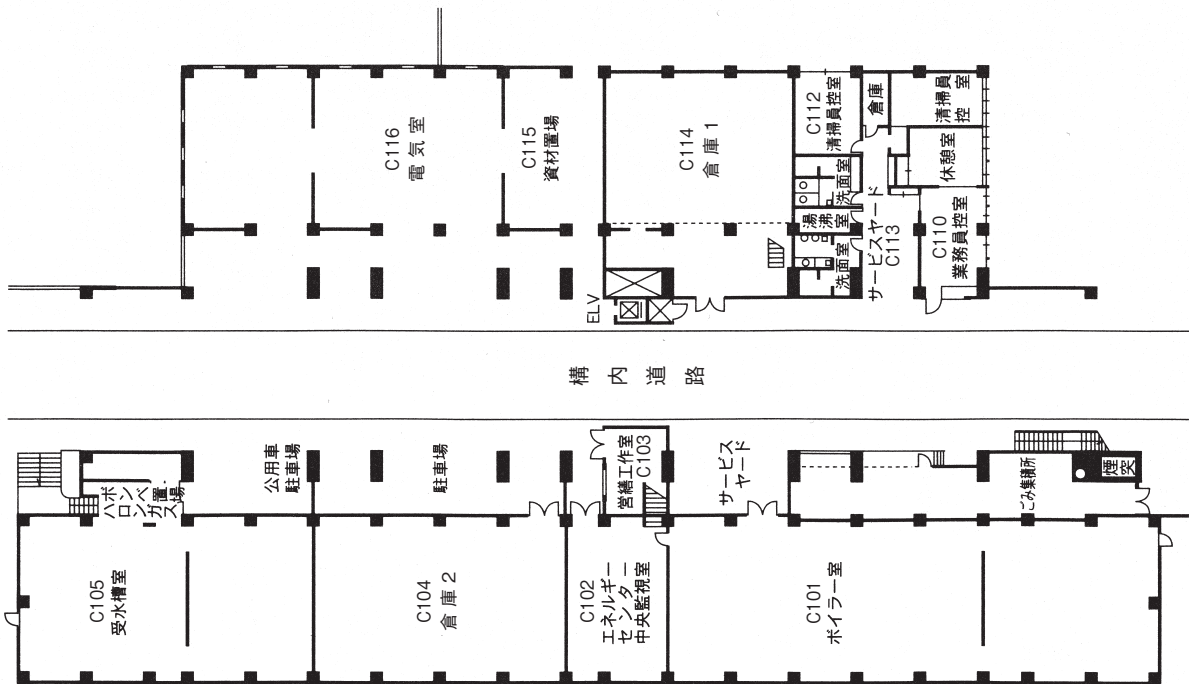
同窓会館 2階

人文館 2階 (A231)

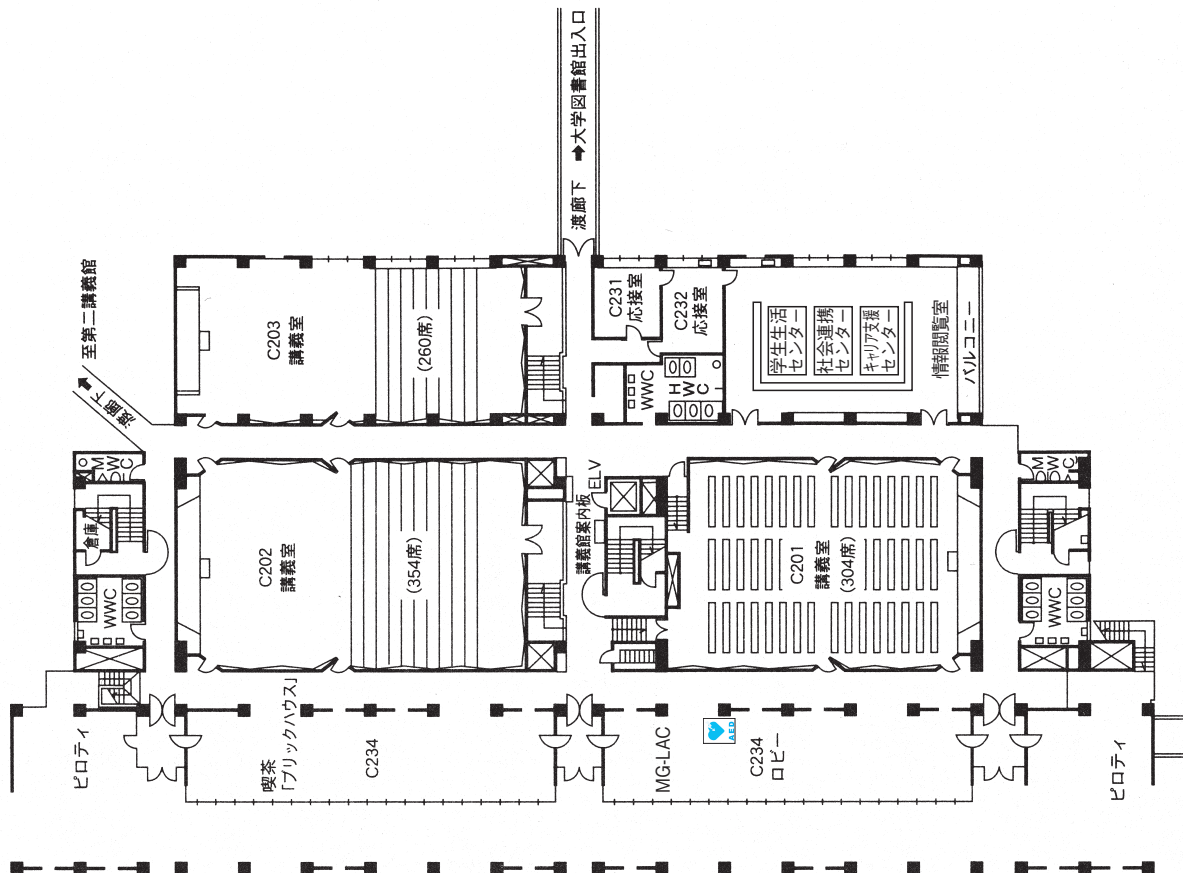


本館 2階

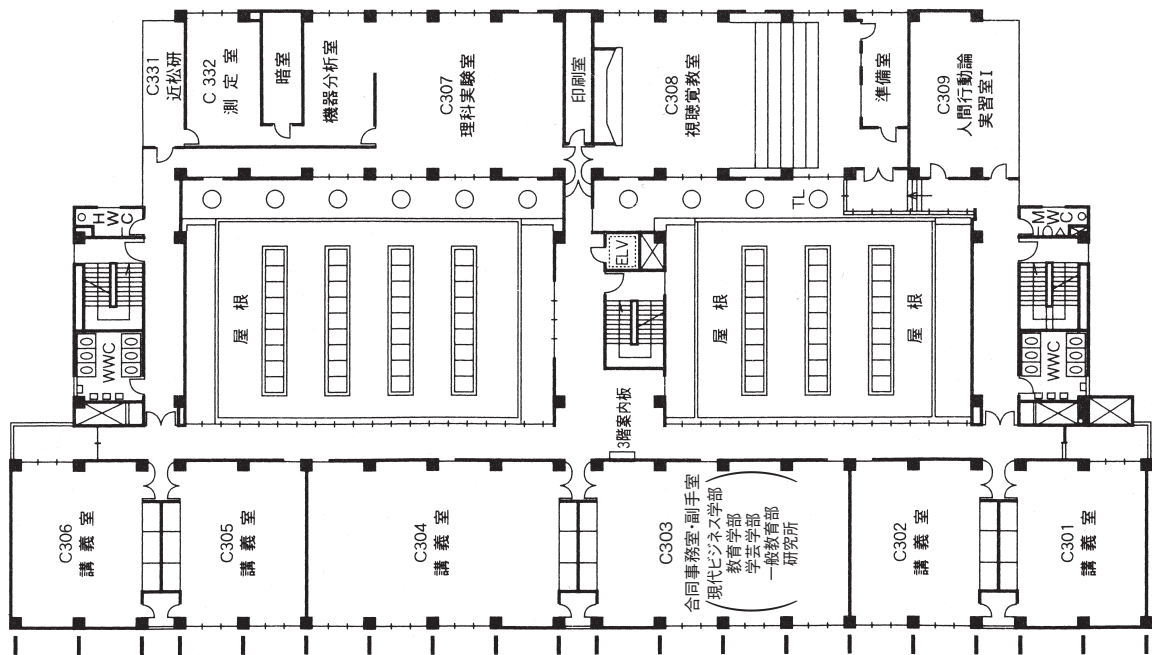
講義館1階(C101~C116)



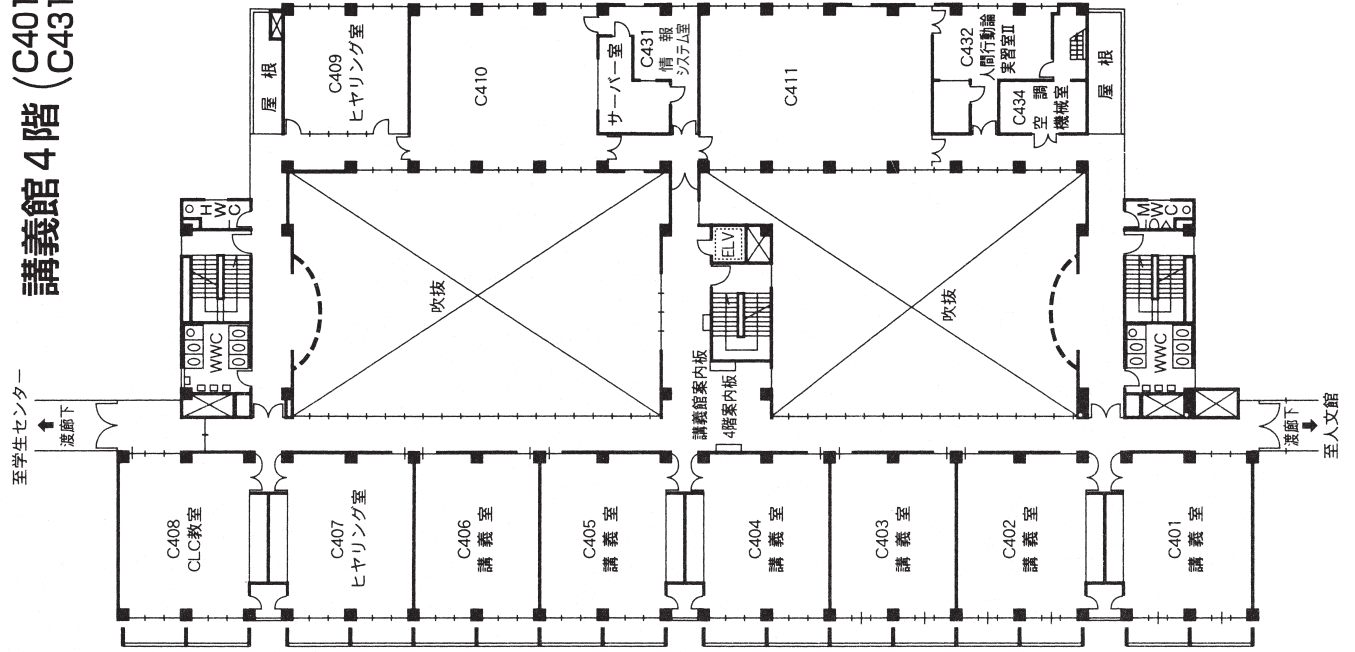
講義館2階(C201~C204)
C231~C234



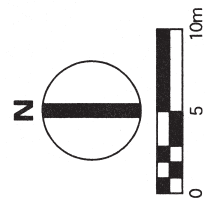
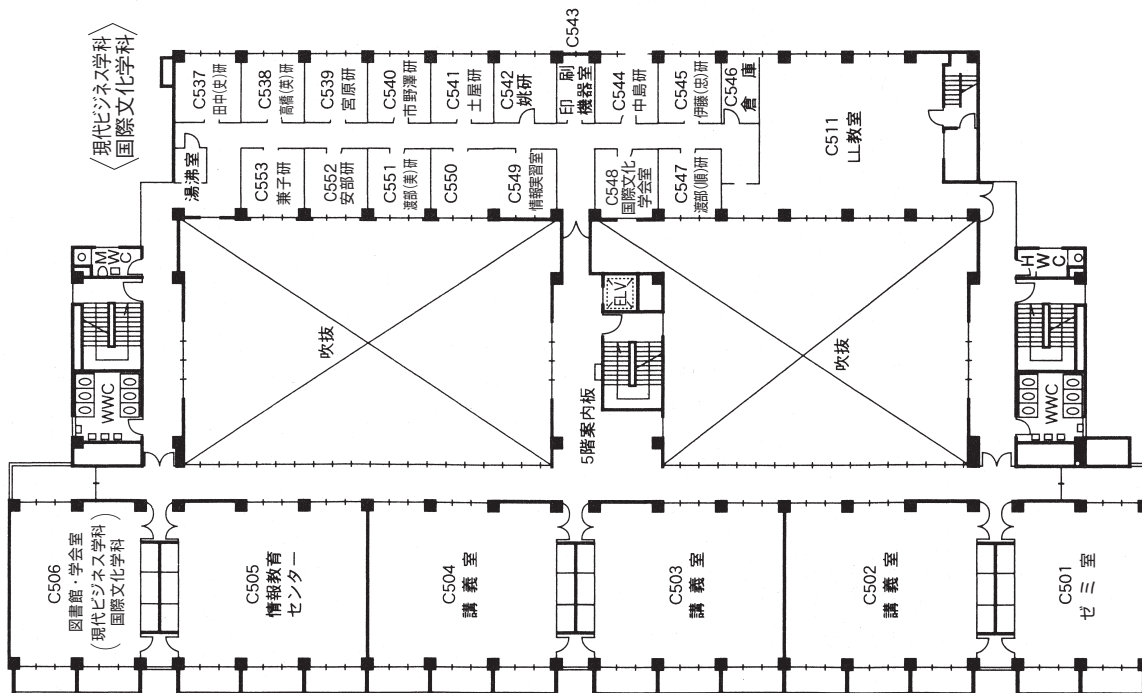
講義館3階 (C301~C309)
(C331~C332)



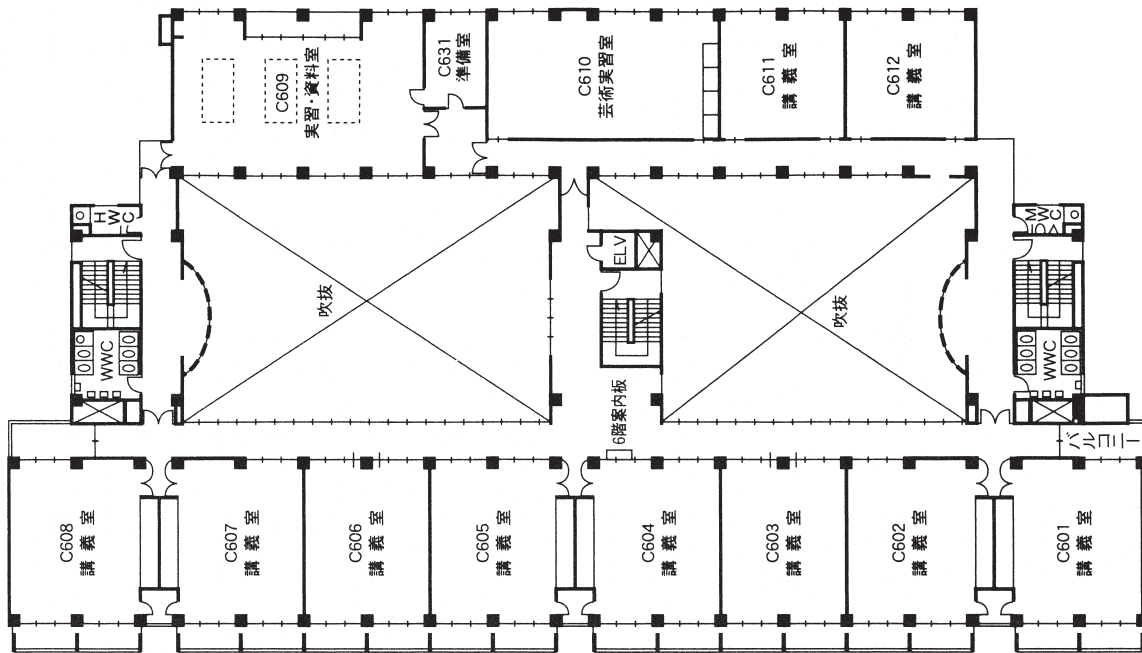
講義館4階 (C401~C411)
(C431~C434)



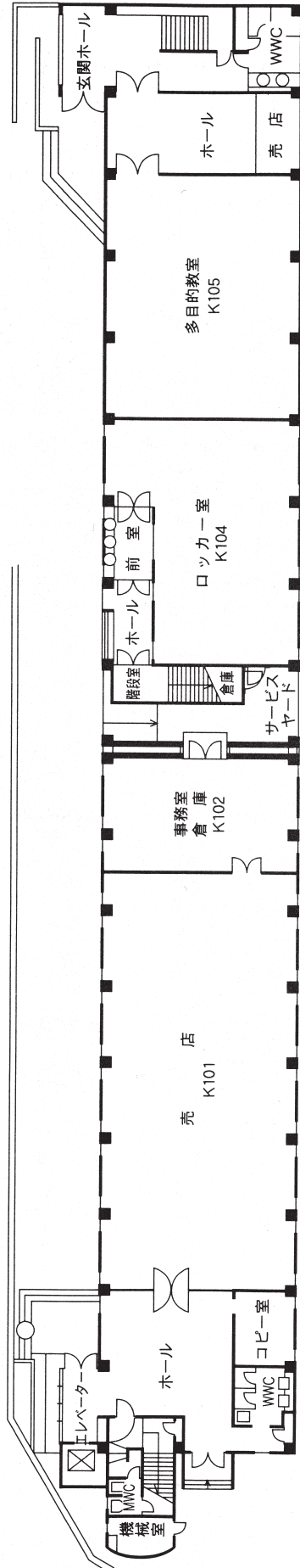
講義館5階 (C501~C511)
 (C537~C553)



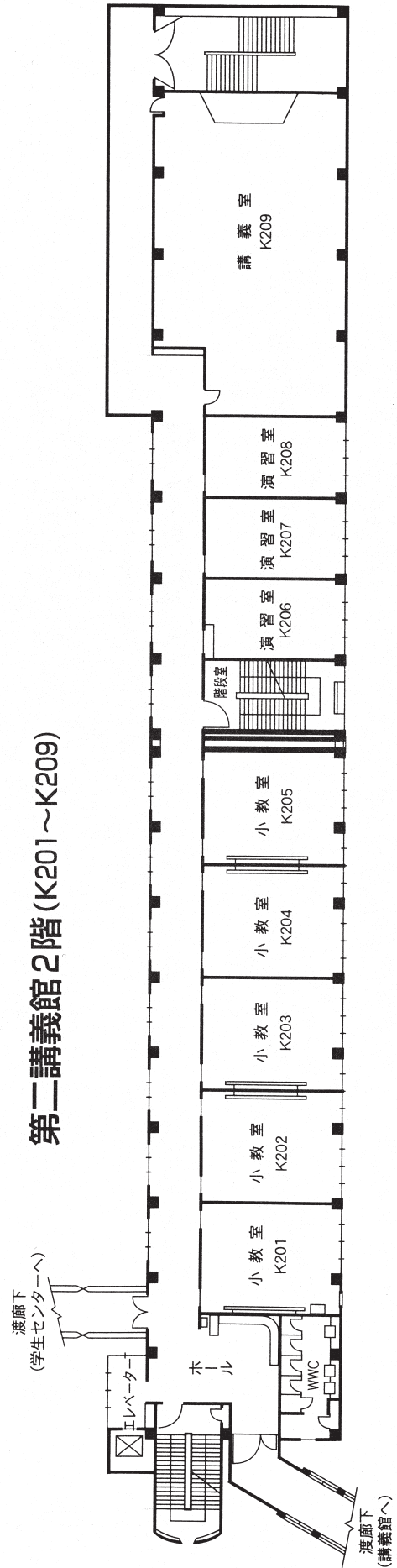
講義館6階 (C601~C612)
 (C631)



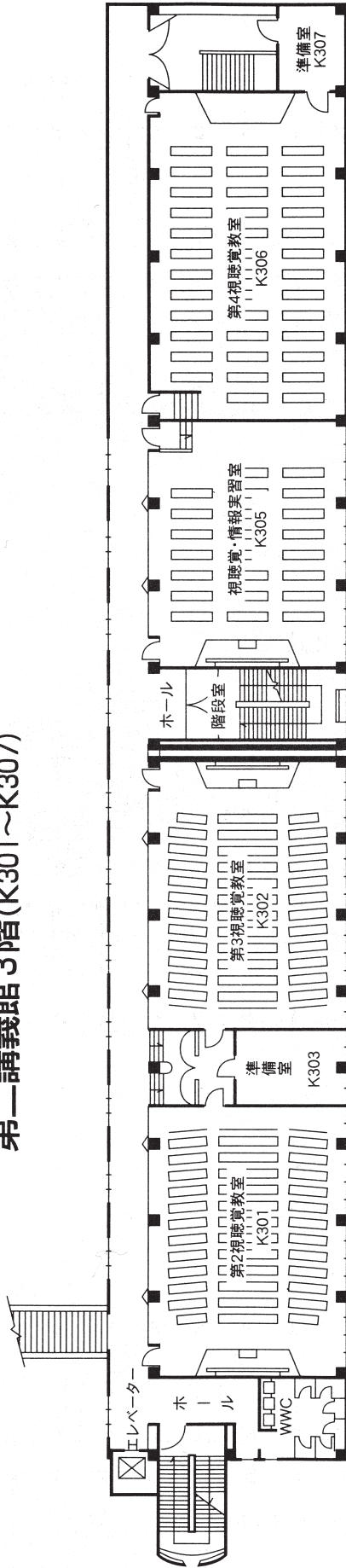
第二講義館 1階 (K101~K105)



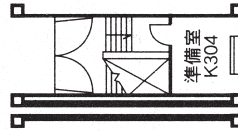
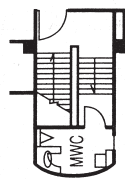
第二講義館 2階 (K201~K209)



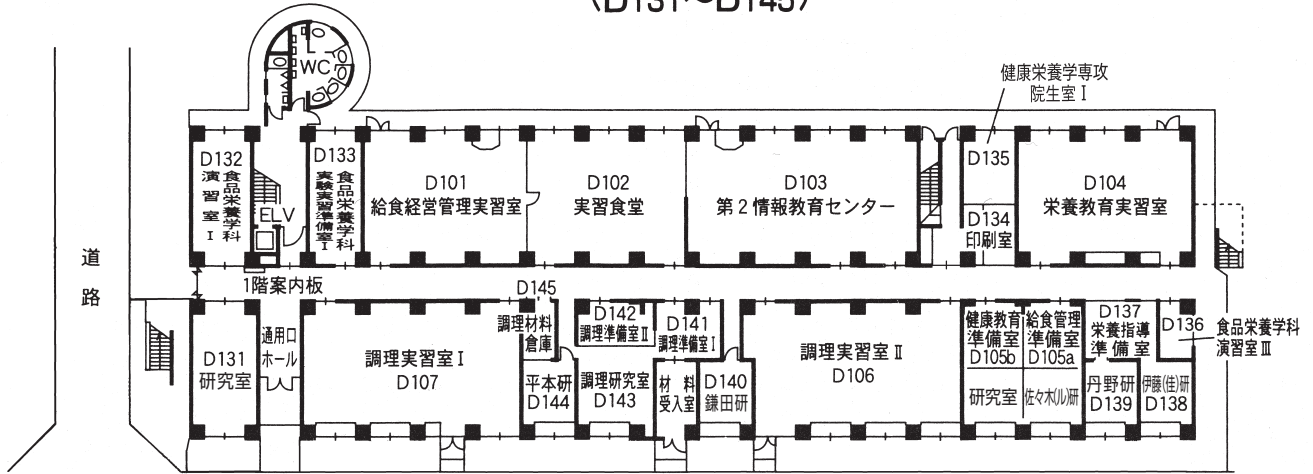
第二講義館 3階 (K301~K307)



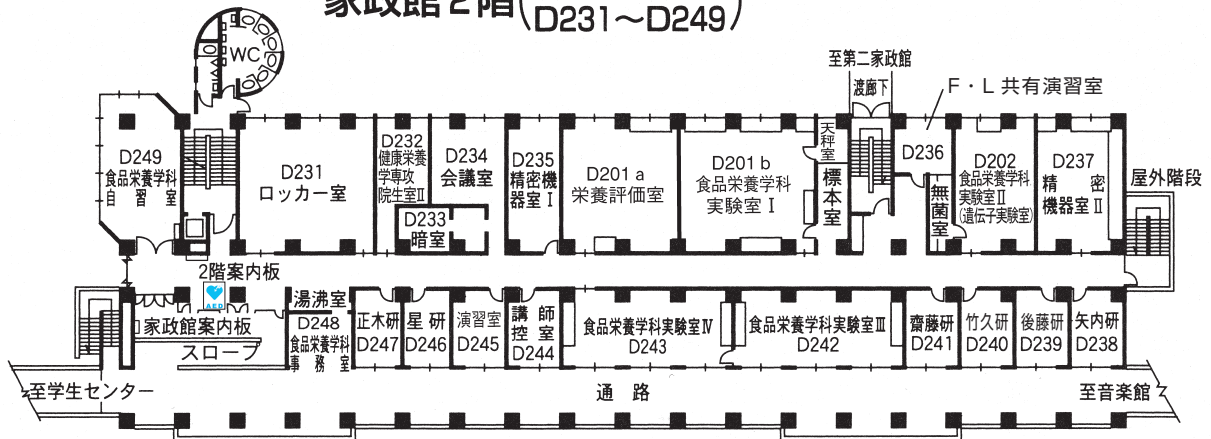
第二講義館 4階



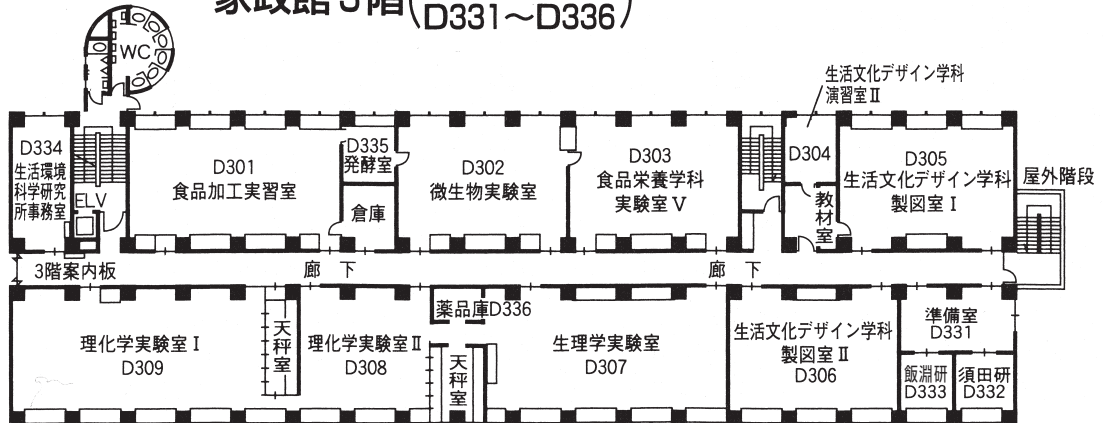
家政館 1階 (D101~D107) (D131~D145)



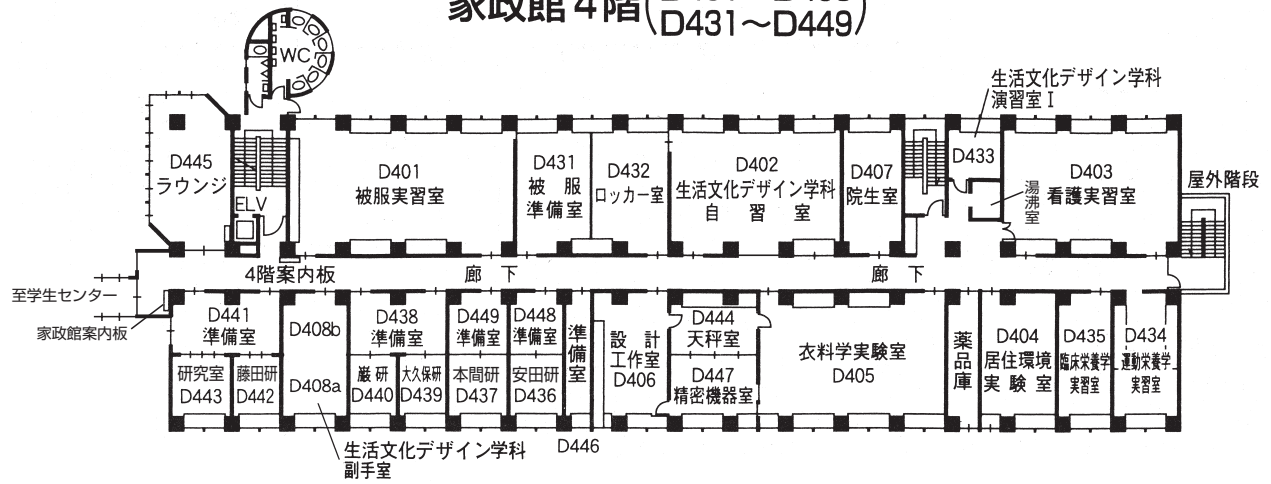
家政館 2階 (D201~D202) (D231~D249)



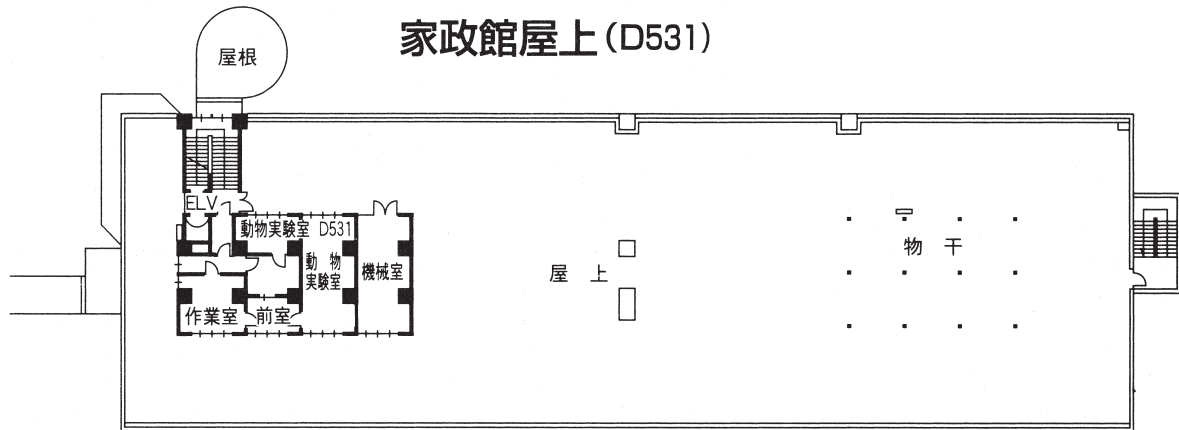
家政館 3階 (D301~D309) (D331~D336)



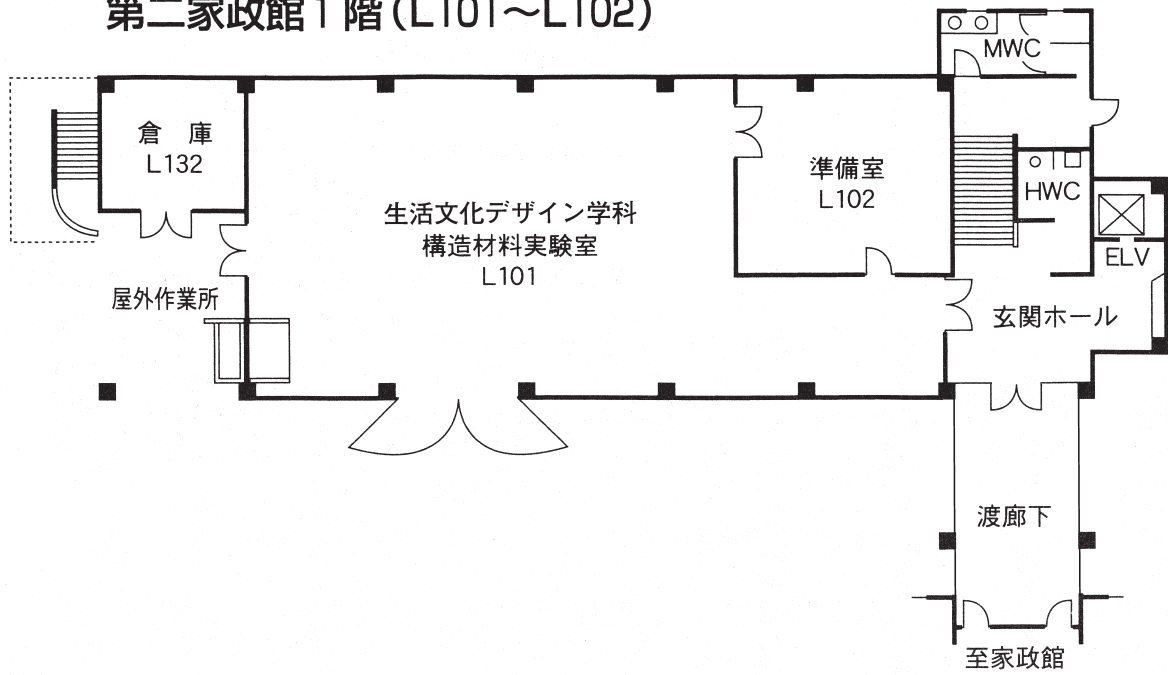
家政館 4階 (D401~D408) D431~D449



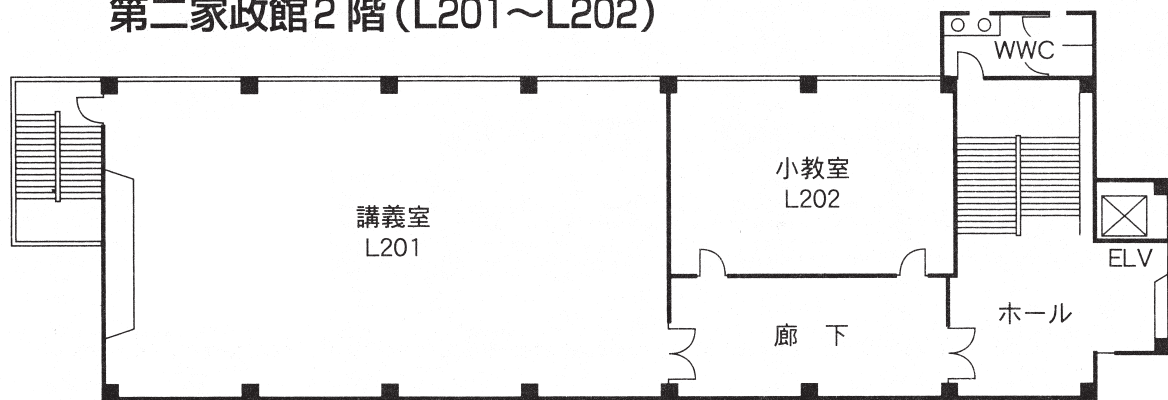
家政館屋上 (D531)



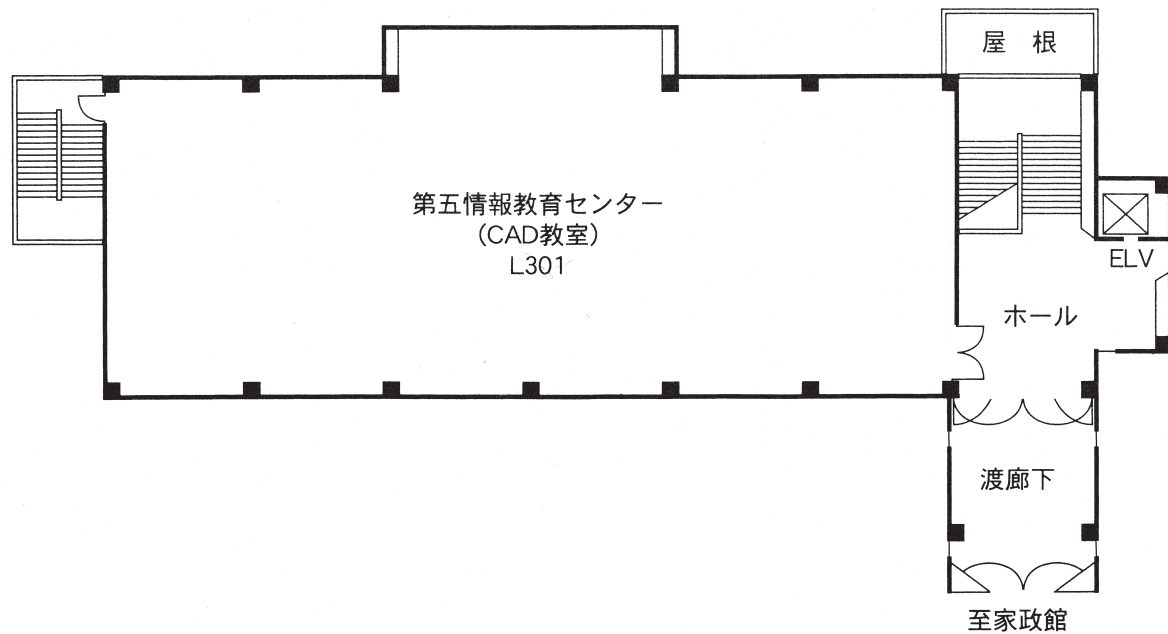
第二家政館1階(L101~L102)



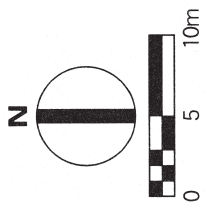
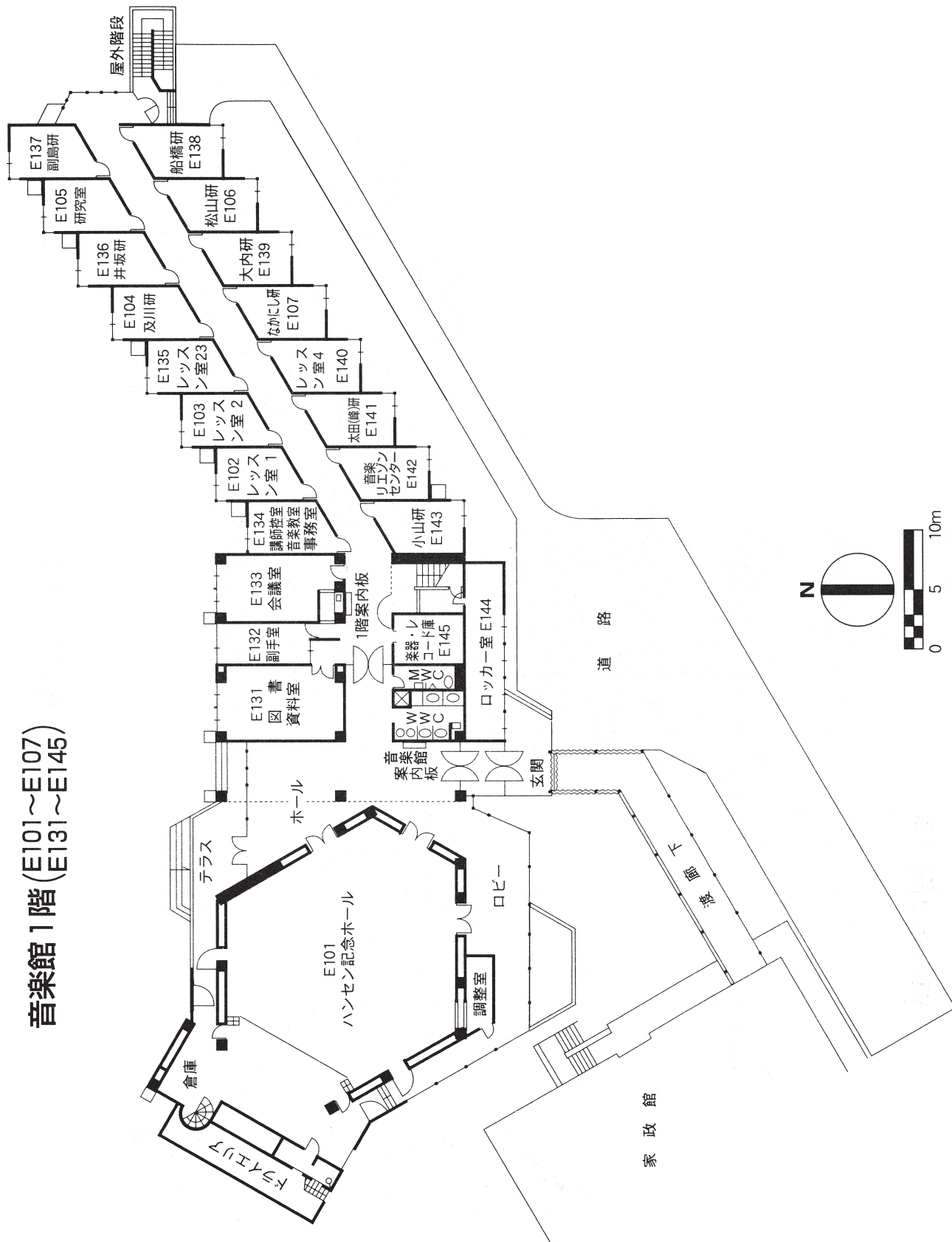
第二家政館2階(L201~L202)



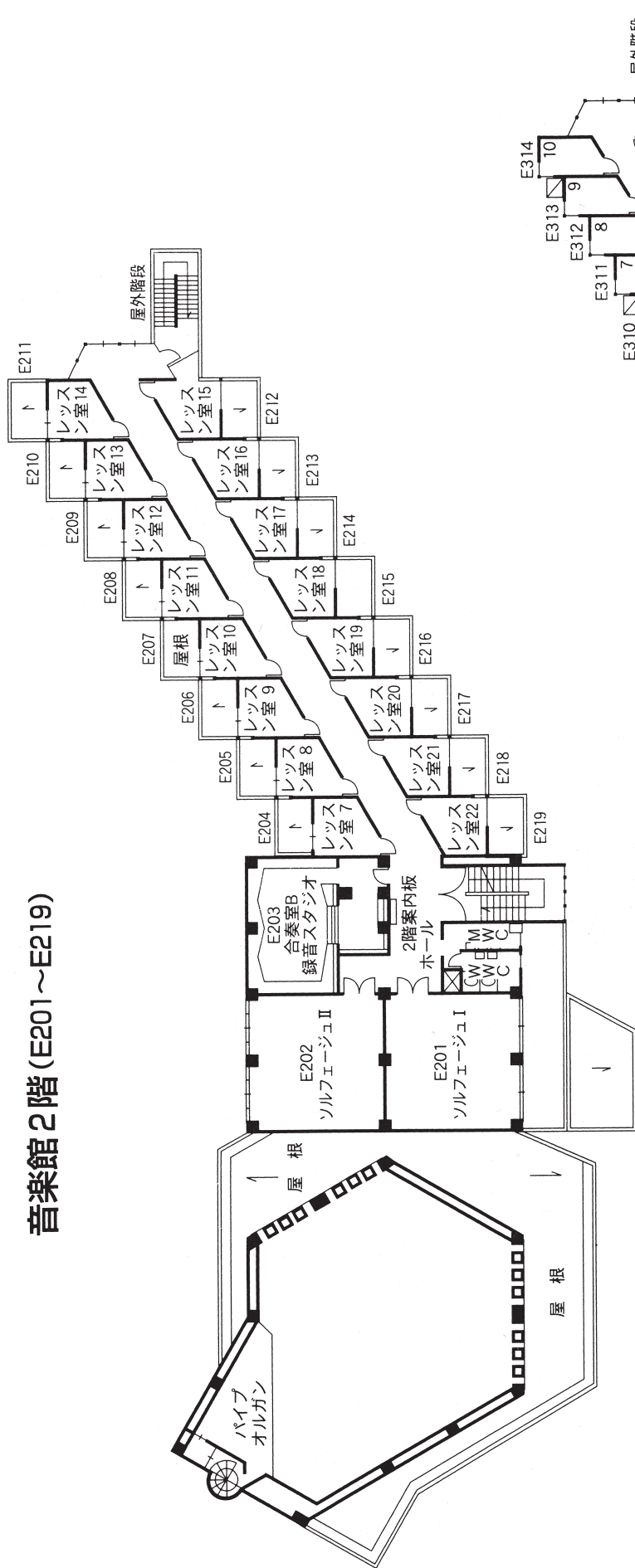
第二家政館3階(L301)



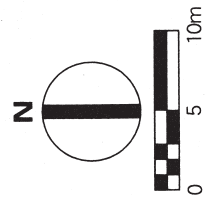
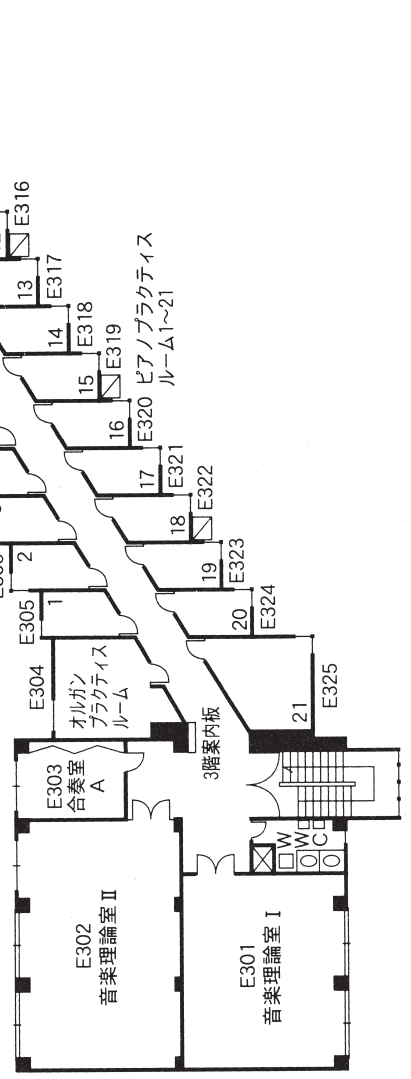
音楽館 1階 (E101~E107, E131~E145)



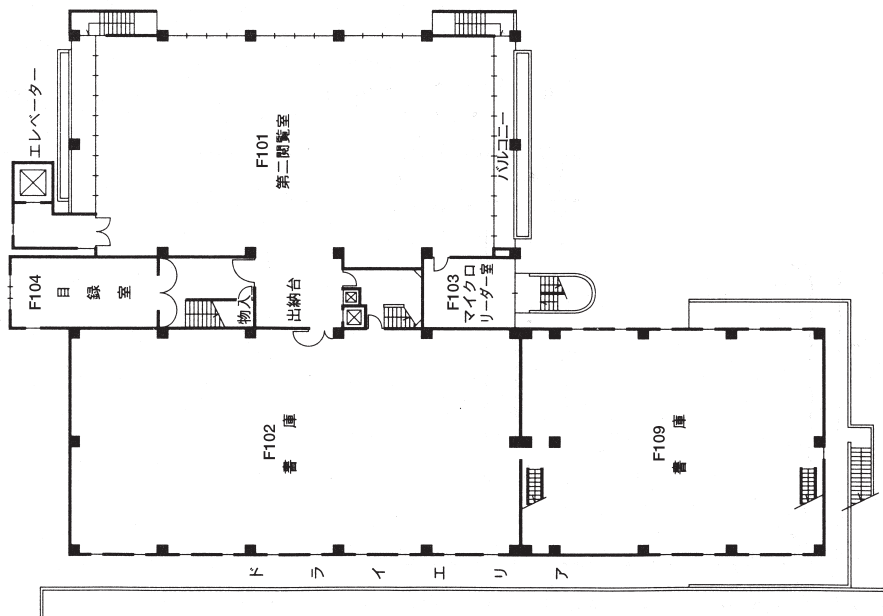
音楽館2階 (E201~E219)



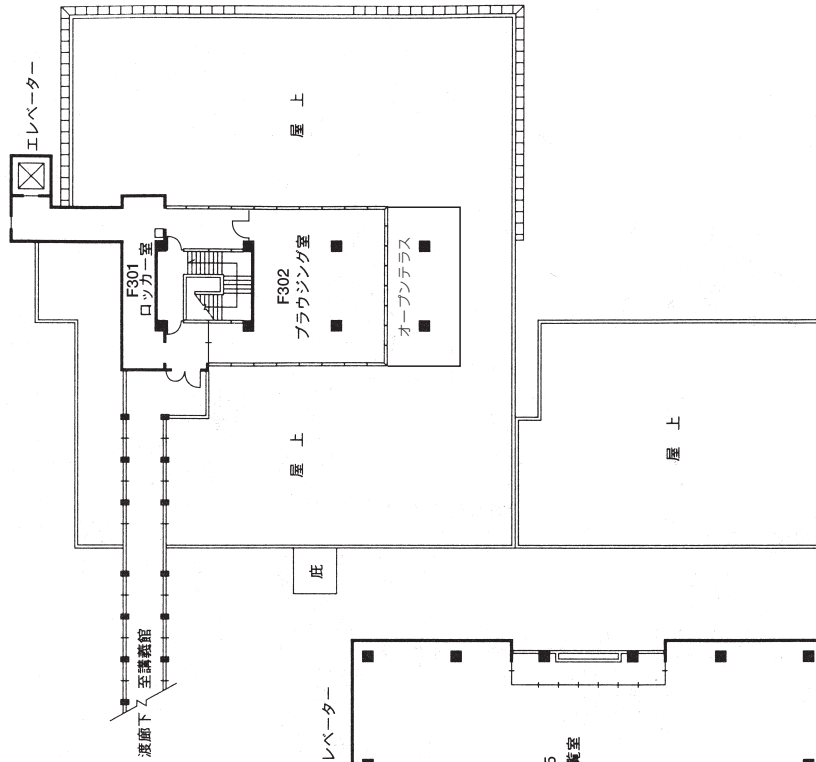
音楽館3階 (E301~E325)



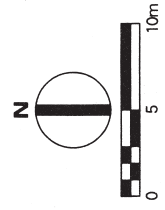
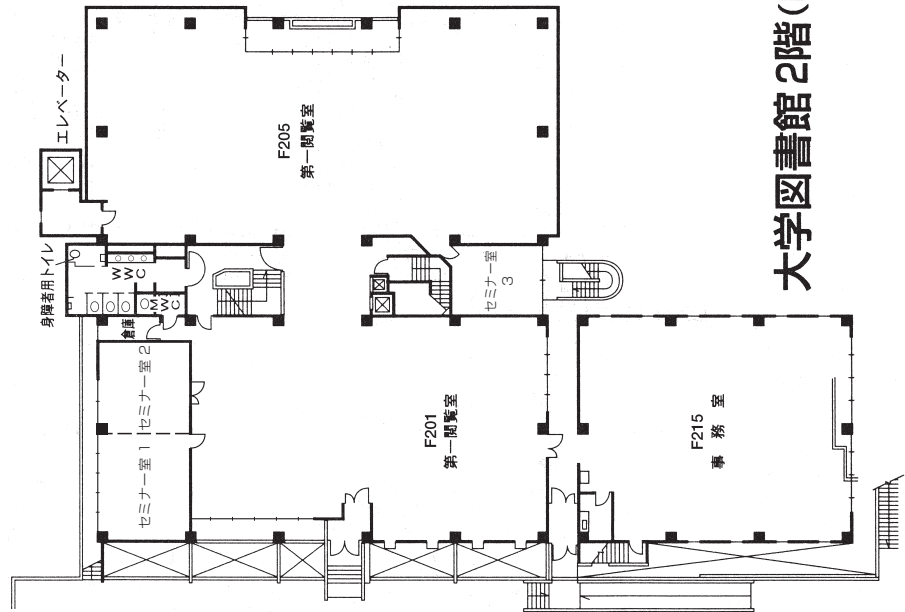
大学図書館 1階 (F101~F105)



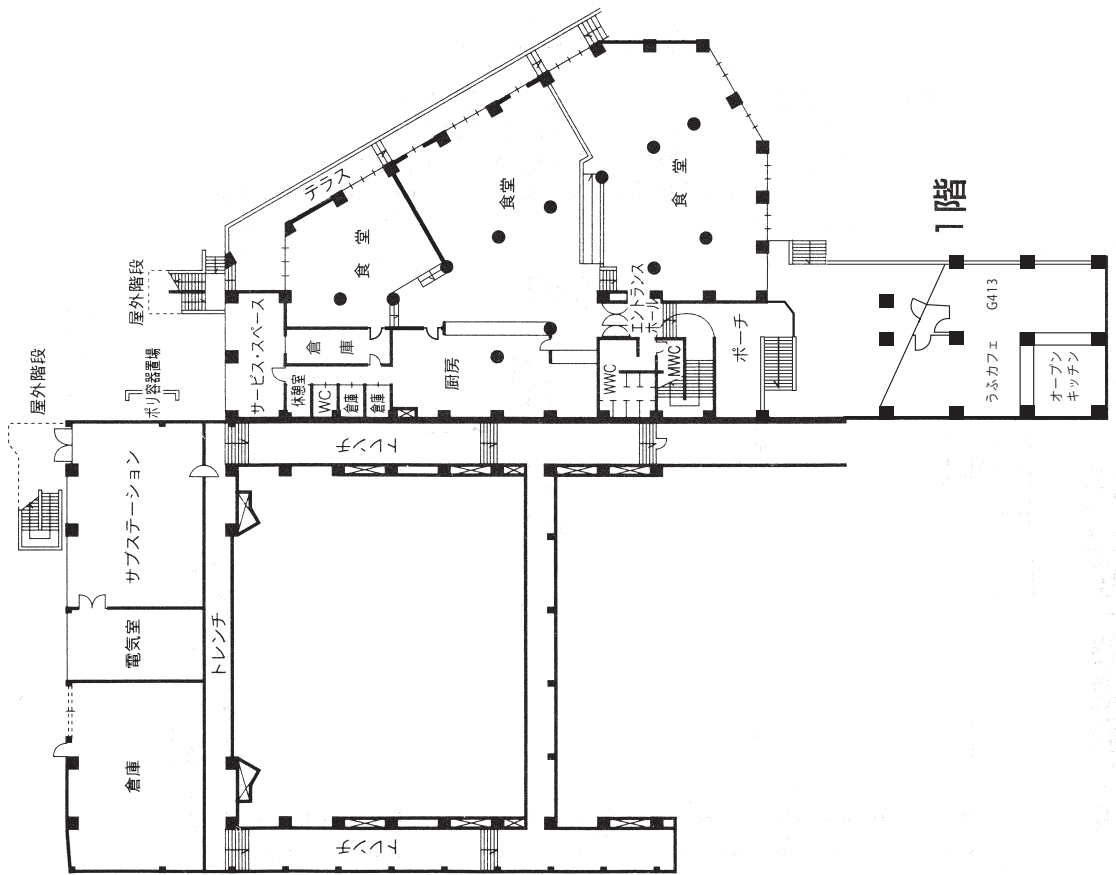
大学図書館 3階 (F301~F302)



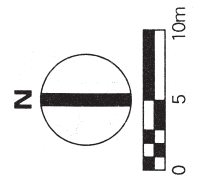
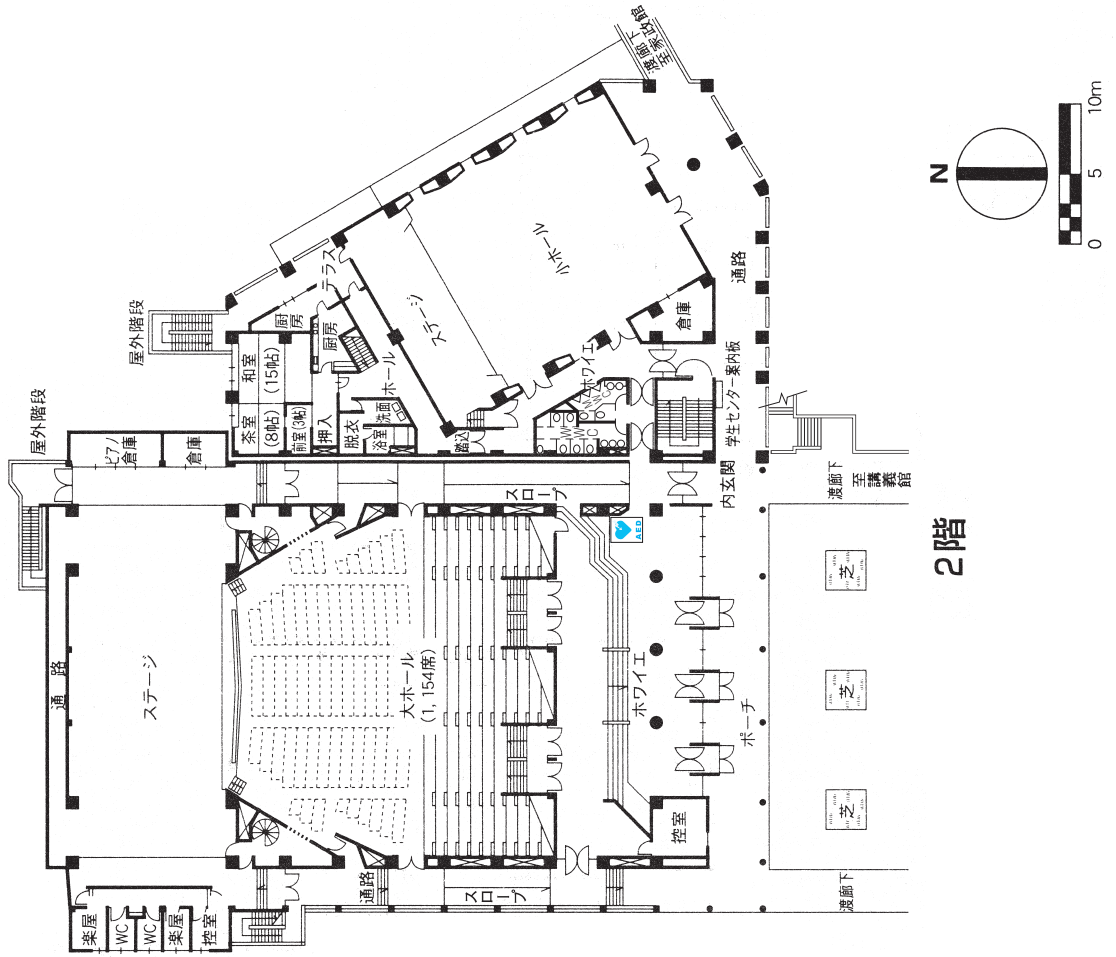
大学図書館 2階 (F201~F215)



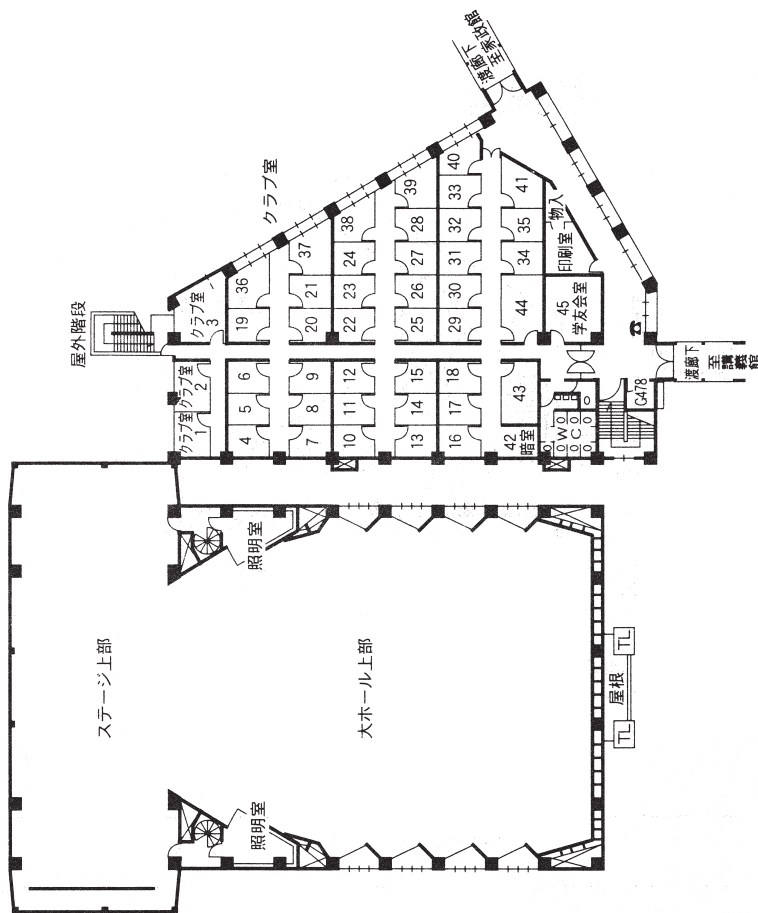
大学講堂・学生センター1階



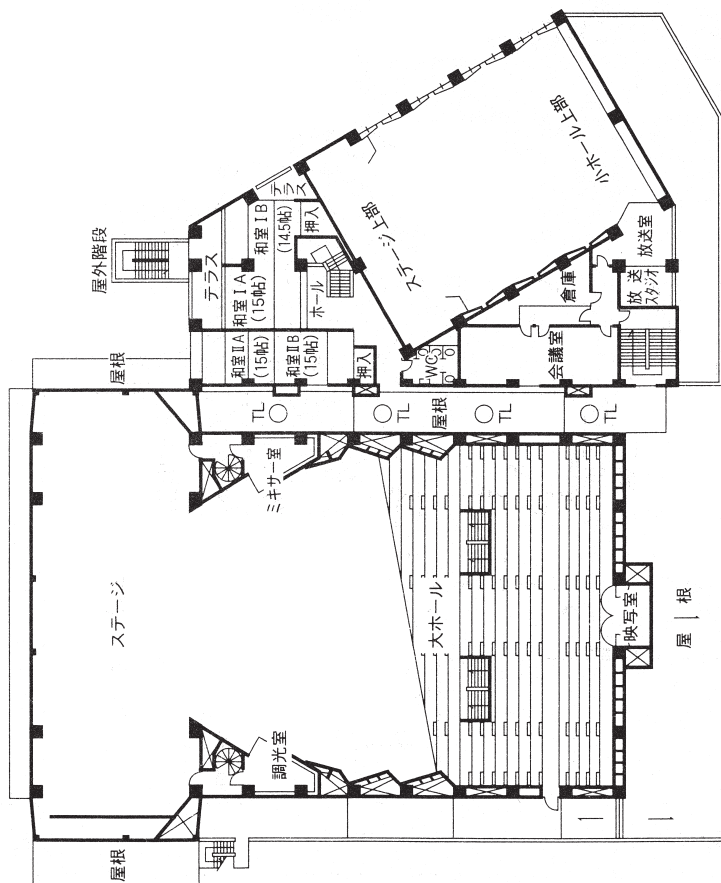
大学講堂・学生センター2階



大学講堂・学生センター4階

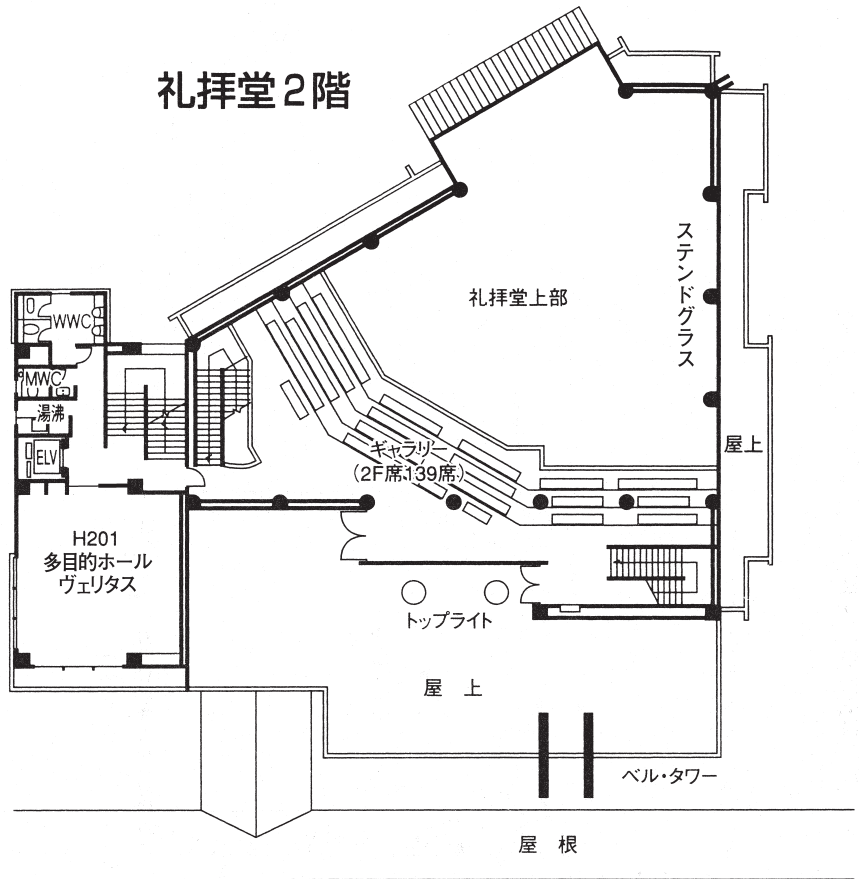


大学講堂・学生センター3階

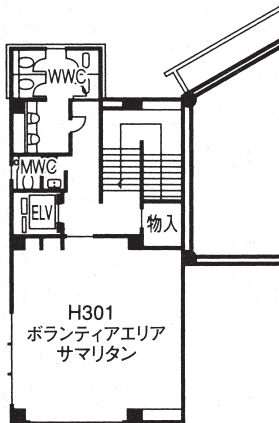


室番	使用団体名
C 1	漫画研究部
C 2	チャリーディング部
C 3	箏曲部
C 4	文芸部
C 5	書道部
C 6	軽音楽部
C 7	剣道同好会
C 8	ハンドメイド同好会
C 9	福祉ボランティア部
C 10	華道部
C 11	英語部
C 12	ジャズ研究会
C 13	茶道部
C 14	オリエンテーリング部
C 15	合唱部
C 16	クラシックギター部
C 17	写真部
C 18	手話部
C 19	少林寺拳法部
C 20	バスケットボール部
C 21	ゲーム同好会
C 22	バドミントン部
C 23	卓球部
C 24	ダンス部
C 25	陸上競技部
C 26	水泳部
C 27	ソフトボール部
C 28	バレーボール部
C 29	学習ボランティア部
C 30	ソフトテニス部
C 31	硬式テニス部
C 32	競技ダンス部
C 33	スキー部
C 34	スカッシュ同好会
C 35	弓道部
C 36	よさこい部
C 37	ウインドオーケストラ部
C 38	アーチェリー部
C 39	美術部
C 40	演劇部
C 41	フオークダンス部
C 42	ミュージカル部
C 43	子どもの形劇と遊び部
C 44	自給自足の会
C 45	大学祭実行委員会室
C 46	学友会室

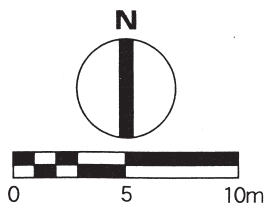
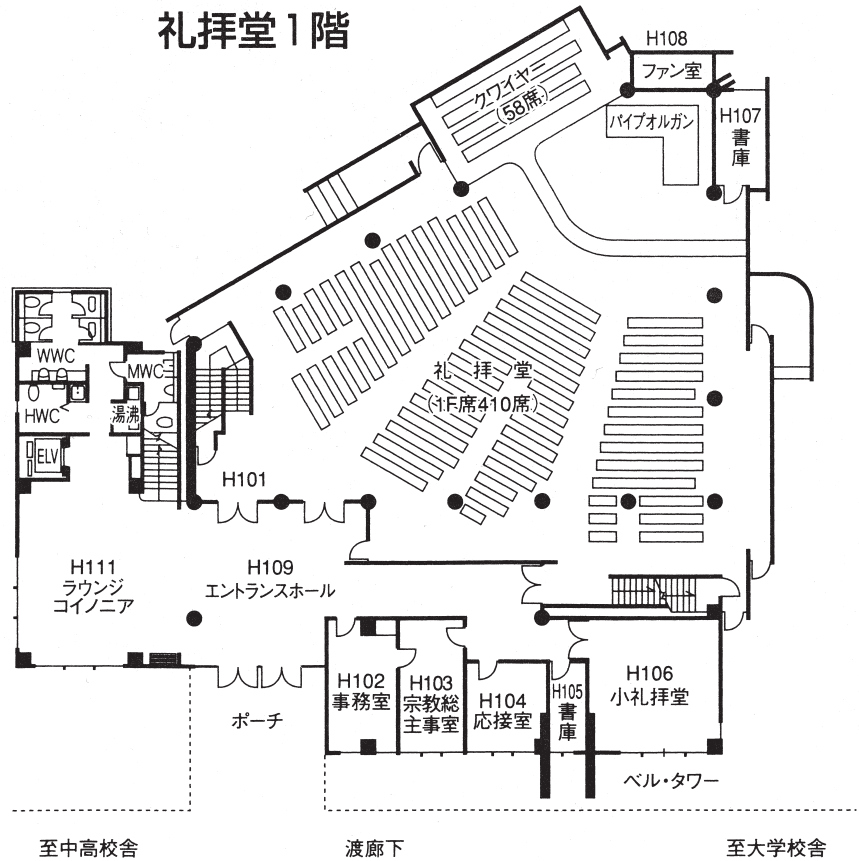
礼拝堂2階



礼拝堂3階



礼拝堂1階

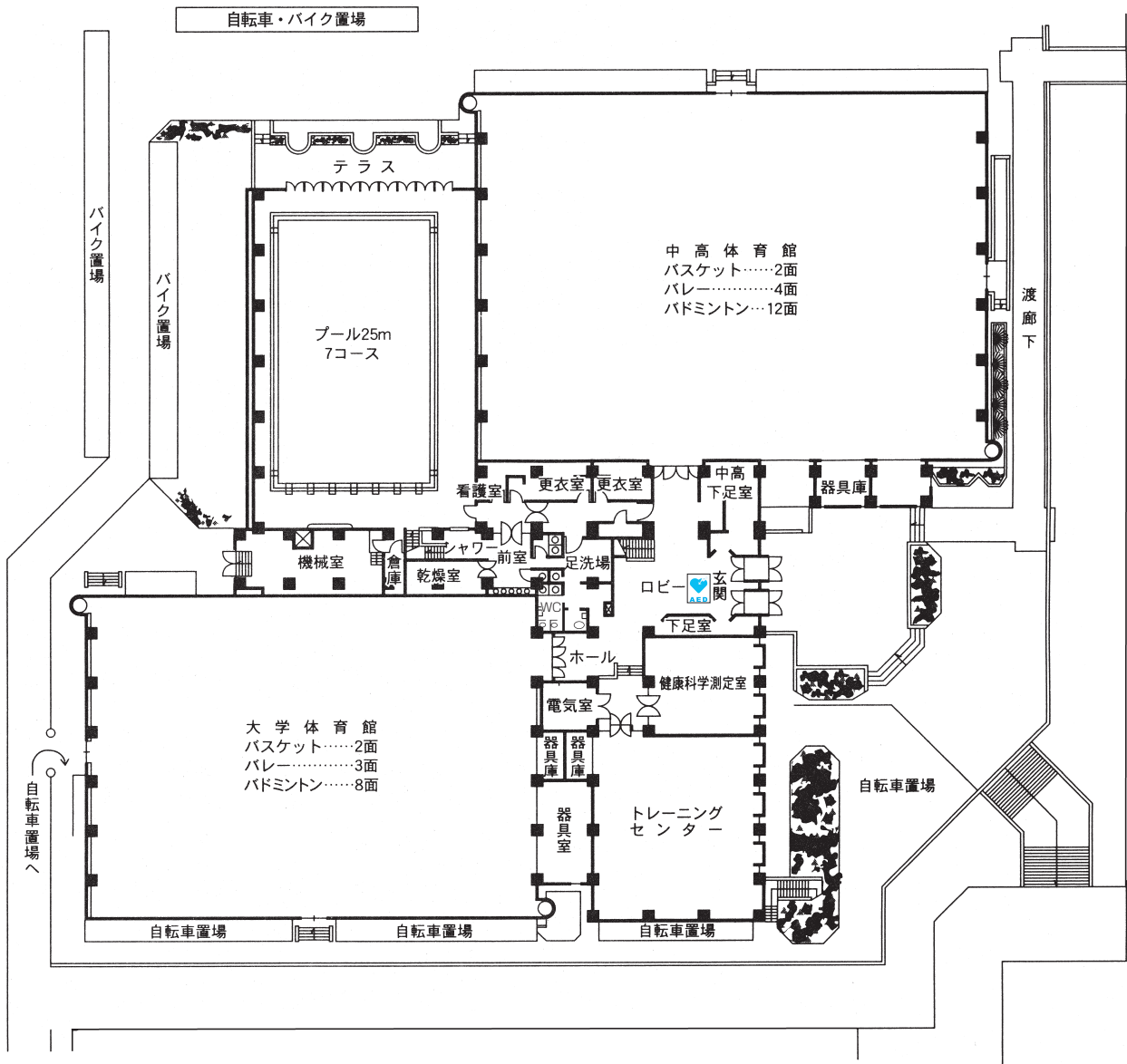


至中高校舎

渡廊下

至大学校舎

体育館1階



※2階に体育教員室、中高サブフロア

欠 席 届

年 月 日

_____ 様

_____ 科 年 組

_____ 番

氏 名 _____

欠席事由 _____

届出授業科目名

月 日 ()	校時実施
月 日 ()	校時実施
月 日 ()	校時実施
月 日 ()	校時実施
月 日 ()	校時実施

教員各位

学生から欠席届が提出されましたら、記載内容をご確認ください。
欠席届の取扱いについては担当教員にゆだねられます。

学生各位

本学には公欠制度はありません。
欠席届を提出すれば出席に読みかえられるものではないので注意してください。

変更届

宮城学院女子大学学長 殿

科 年 月 日提出
組 番

下記の通り変更いたしますので、お届けします。

氏 名

変更理由：

本籍地	(旧) 本籍地 都・道・府・県 (都道府県名のみ)	(新) 本籍地 都・道・府・県 (都道府県名のみ)
改姓	(旧) 氏 名 (ふりがな) (新) 氏 名 (ふりがな)	
保証人変更	(保証人 1 ・ 保証人 2) 該当するものに○をつける (旧) 保証人氏名 (ふりがな) (新) 保証人氏名 (ふりがな) 学生との続柄 保証人住所 (〒) TEL 保証人の自宅以外の連絡先 (緊急用連絡先又は携帯電話番号) TEL 上記の学生の在学中は、同人の身上一切につき私が責任を負うことを誓います。 署 名 (印)	

※携帯電話番号・通学住所・帰省先住所・保証人住所の変更はUNIPAMニューバー「個人情報」→「学籍情報変更申請」から申請してください。

忌 引 届

年 月 日

宮城学院女子大学学長 殿

科 年 組

番

氏 名

下記のとおり、お届けします。

亡くなった方の氏名	
あなたとの続柄	
期 間	年 月 日から 年 月 日まで

クラス担任 _____ ㊟

〈忌引の日数〉…日数は連続して数え、
休日も1日として数える
父母、養父母 …………… 5日
祖父母、兄弟姉妹 …………… 3日
伯父母、叔父母、曾祖父母 …… 1日

〈クラス担任の先生へ〉
亡くなった方が父母、養父母
の場合、教務センターまたは
副手室に備え付けの「訃報」
の届出をお願いします