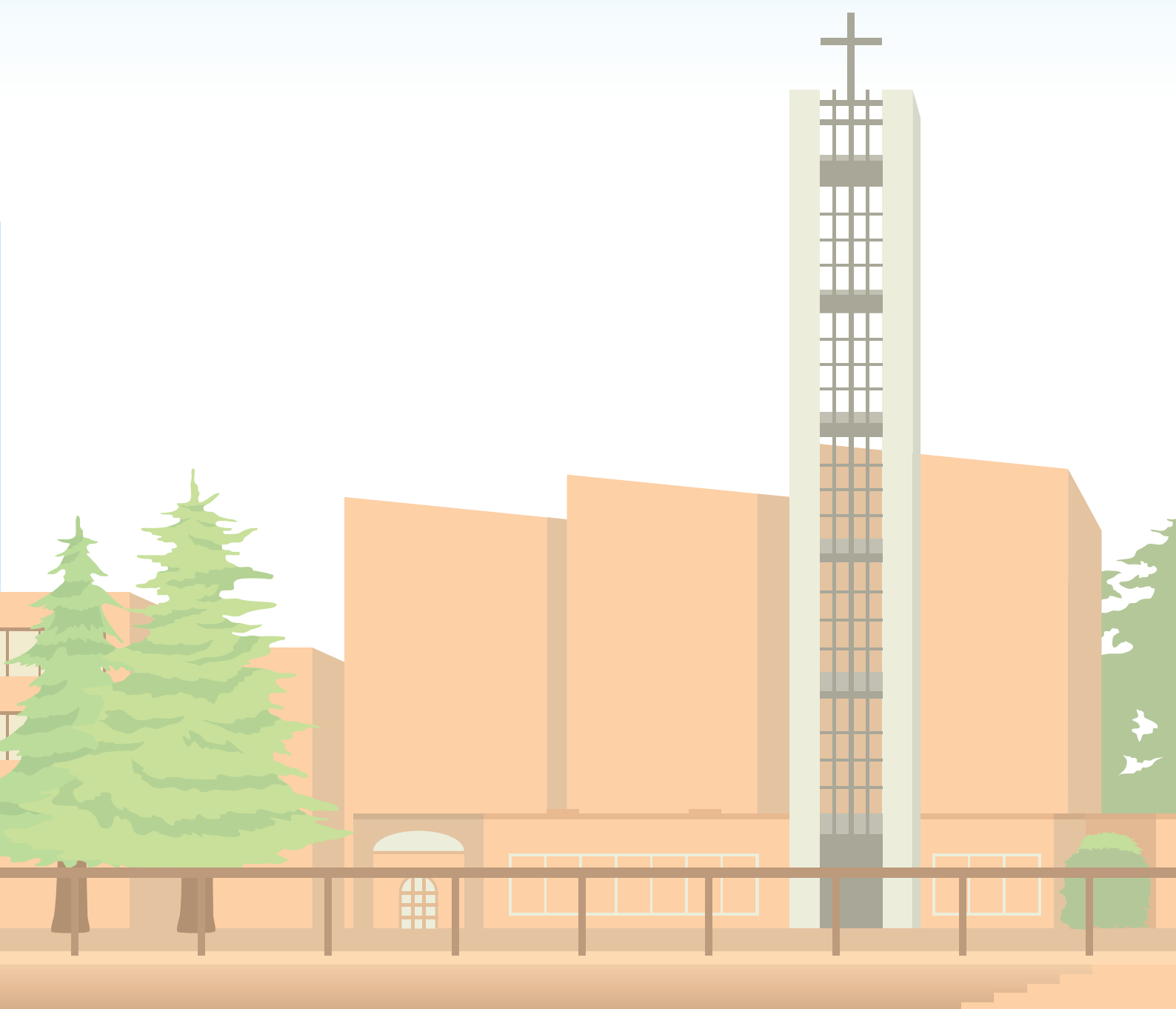


2017年度

# 学生便覧

— 履修・学生生活のてびき —



宮城学院女子大学

# 校 歌

作詞 土 井 晩 翠

作曲 ケート・I・ハンセン

(音楽科元教授)

あ め に み さ か え ち に へ い わ  
ひ と に み め ぐ み あ け く れ  
い の る と う と き み お し え の  
ひ か り を あ お ぐ あ ね い も と

(1) <sup>あめ</sup>天にみさかえ 地に平和  
ひとにみめぐみ あけくれに  
祈る尊き み教えの  
光をあおぐ <sup>あねいもうと</sup>姉妹

(3) わが名にしおう 宮城野の  
錦の郷に 日々に織る  
あやを 心によそいつつ  
聖なるわざに いそしむ身

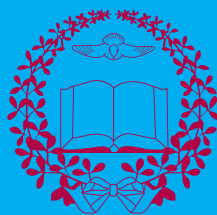
(2) <sup>あけぼの</sup>ああ曙よ <sup>こうみょう</sup>光明よ  
春よ <sup>のぞみ</sup>望と愛と信  
嵐も雨も むらくもも  
我には示す 明日の晴 <sup>はれ</sup>

(4) 鳩のやさしみ <sup>せいじょう</sup>清浄の  
<sup>みさお</sup>操みどりの <sup>かんらん</sup>橄欖の  
色はとこしえ 人の世に  
神のほまれを あらわさん

## 2017年度の聖句

「わたしがあなたがたを愛したように、  
互いに愛し合いなさい。」

(ヨハネによる福音書 第15章12節)



Miyagi Gakuin  
Women's University